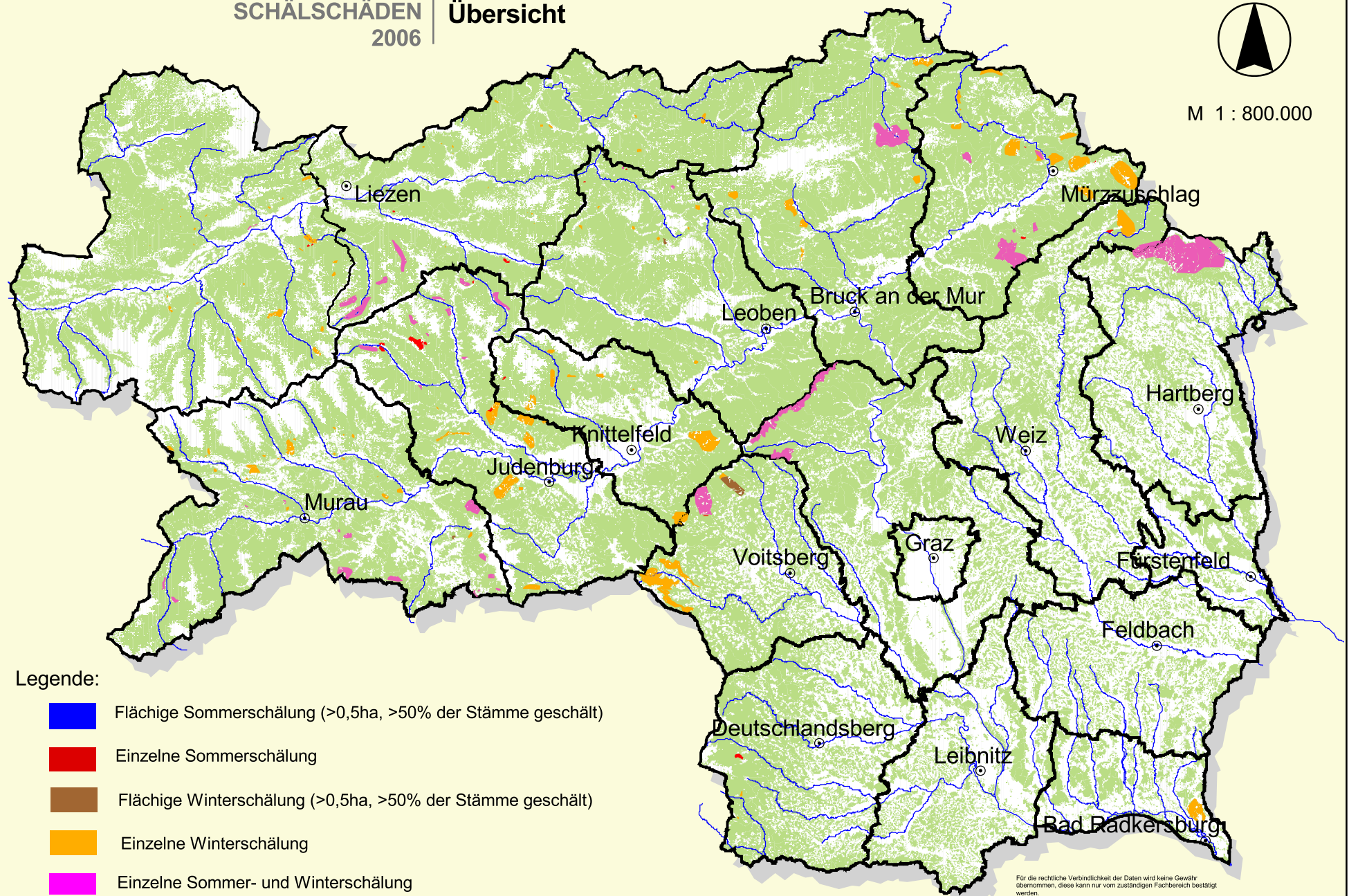


# SCHÄLSCHÄDEN | Übersicht

## 2006



M 1 : 800.000



### Legende:

- Flächige Sommerschälung (>0,5ha, >50% der Stämme geschält)
- Einzelne Sommerschälung
- Flächige Winterschälung (>0,5ha, >50% der Stämme geschält)
- Einzelne Winterschälung
- Einzelne Sommer- und Winterschälung

Für die rechtliche Verbindlichkeit der Daten wird keine Gewähr übernommen, diese kann nur vom zuständigen Fachbereich bestätigt werden.

DATENQUELLEN:  
 Amt der Steiermärkischen Landesregierung  
 Fachabteilung 10C (Forstdirektion)  
 Brückenkopfgasse 6, 8020 Graz

DIGITALE GRENZLINIEN:  
 Bundesamt für Eich- und Vermessungswesen

Alle Rechte, insbesondere das Recht der Vervielfältigung und Verarbeitung vorbehalten.  
 Kein Teil des Blattes darf in irgendeiner Form (durch Photokopie, Mikrofilme oder ein anderes Verfahren) ohne schriftliche Genehmigung des Amtes der Steiermärkischen Landesregierung reproduziert oder unter Verwendung elektronischer Systeme verarbeitet oder vervielfältigt werden.

