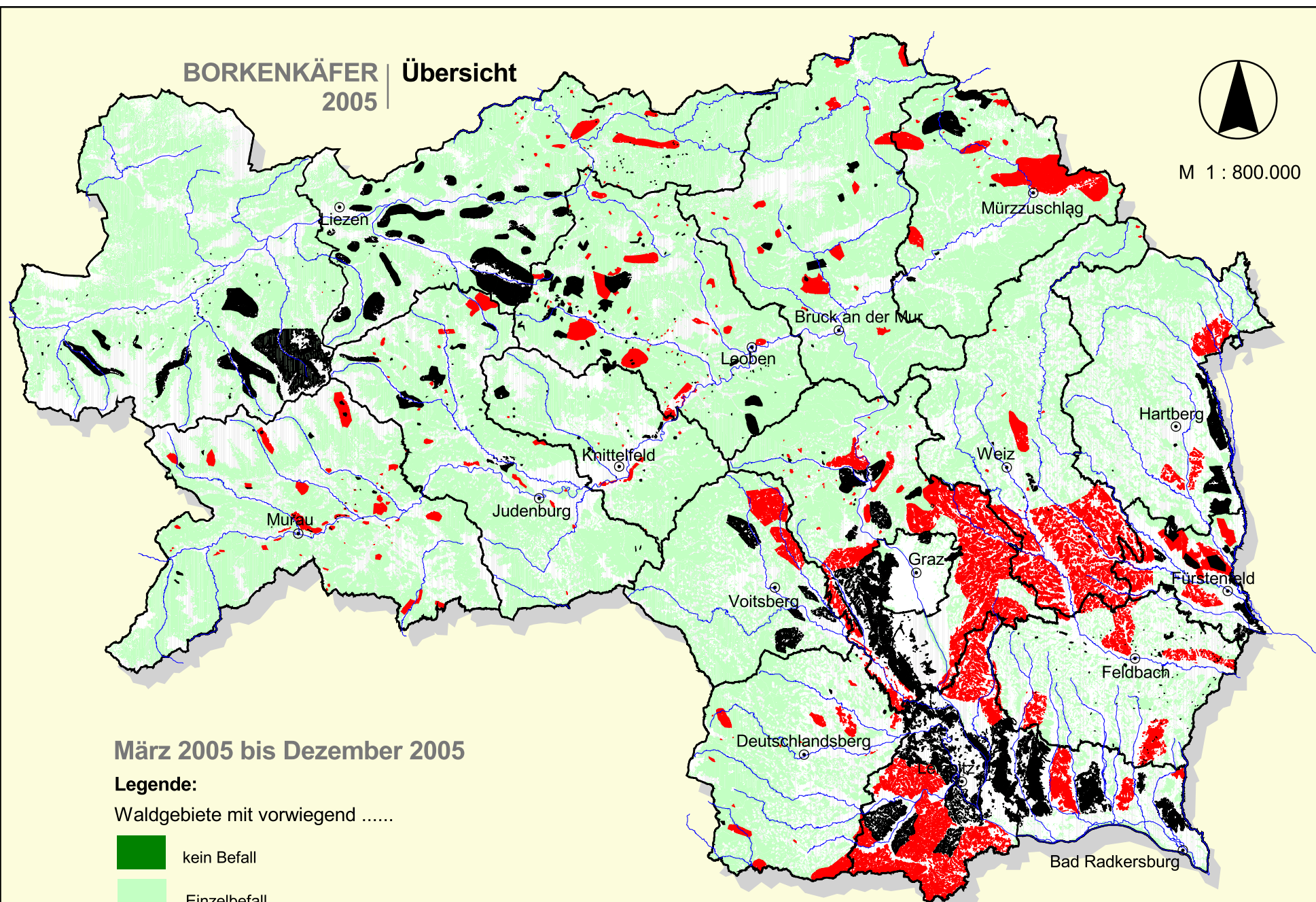


BORKENKÄFER Übersicht 2005



M 1 : 800.000



März 2005 bis Dezember 2005

Legende:

Waldgebiete mit vorwiegend

- kein Befall
- Einzelbefall
- Flächiger Befall < 10 Bäume
- Flächiger Befall > 10 Bäume



DATENQUELLEN:
Amt der Steiermärkischen Landesregierung
Fachabteilung 10C (Forstdirektion)
Brückenkopfphase 6, 8020 Graz.

DIGITALE GRENZLINIEN:
Bundesamt für Eich- und Vermessungswesen

Für die rechtliche Verbindlichkeit der Daten wird keine Gewähr übernommen, diese kann nur vom zuständigen Fachbereich bestätigt werden.

Alle Rechte, insbesondere das Recht der Vervielfältigung und Verarbeitung vorbehalten.
Kein Teil des Blattes darf in irgendeiner Form (durch Photokopie, Mikroforme oder ein anderes Verfahren) ohne schriftliche Genehmigung des Amtes der Steiermärkischen Landesregierung reproduziert oder unter Verwendung elektronischer Systeme verarbeitet oder vervielfältigt werden.