

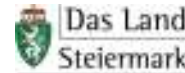
# Ausdünnversuch Gala Brookfield 2006

- **Standort:** Versuchsstation Haidegg
- **Parzelle:** 1145/101 - 220
- **Pflanzjahr:** Frühjahr 2004
- **Pflanzabstand:** 3,4 m x 1,0 m (2.941 Bäume/ha)
- **Unterlage:** M9
- **Pflanzsystem:** Einzelreihe ohne Hagelnetz
- **Wasseraufwandmenge:** 1.000 l/ha
- **Applikation:** Parzellenspritzgerät - Marke Eigenbau (überprüft)
- **Design:** 9 Varianten mit 4 Wiederholungen



haidegg Dr. Gottfried Lafer

FA 10B- LANDWIRTSCHAFTLICHES VERSUCHSZENTRUM



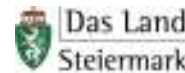
# Ausdünnversuch Gala Brookfield 2006

1. **Kontrolle** (ohne Ausdünnung)
2. **BA 150ppm** (MaxCel 7,5l/ha; 1000l/ha; 08:00)
3. **BA 300ppm** (MaxCel 7,5l/ha; 500l/ha; 08:00)
4. **BA 600ppm** (MaxCel 7,5l/ha; 250l/ha; 08:00)
5. **BA 150ppm** (MaxCel 7,5l/ha; 1000l/ha; 16:00)
6. **BA 300ppm** (MaxCel 7,5l/ha; 500l/ha; 16:00)
7. **BA 600ppm** (MaxCel 7,5l/ha; 250l/ha; 16:00)
8. **BA 300ppm** (MaxCel 7,5l/ha; 500l/ha; 12:00)
9. **BA 600ppm** (MaxCel 7,5l/ha; 250l/ha; 12:00)

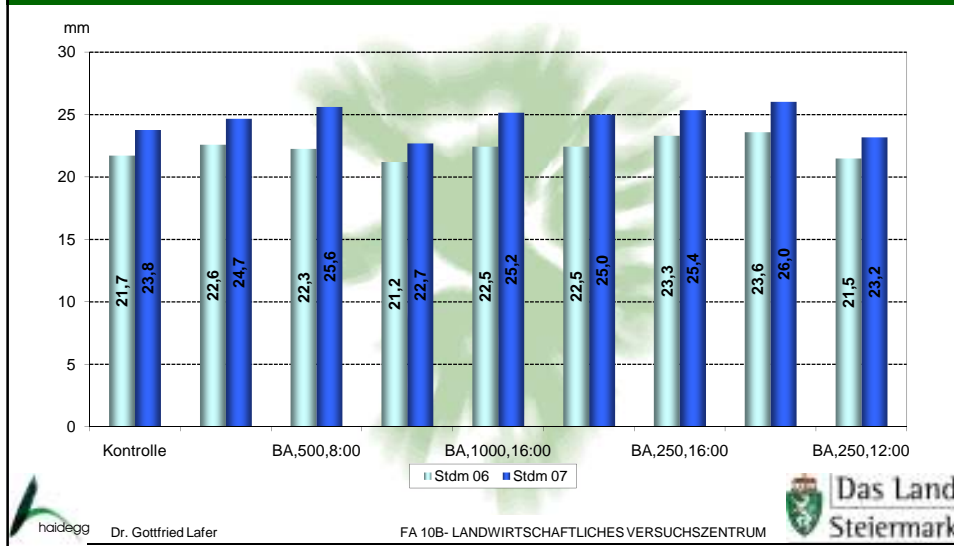


haidegg Dr. Gottfried Lafer

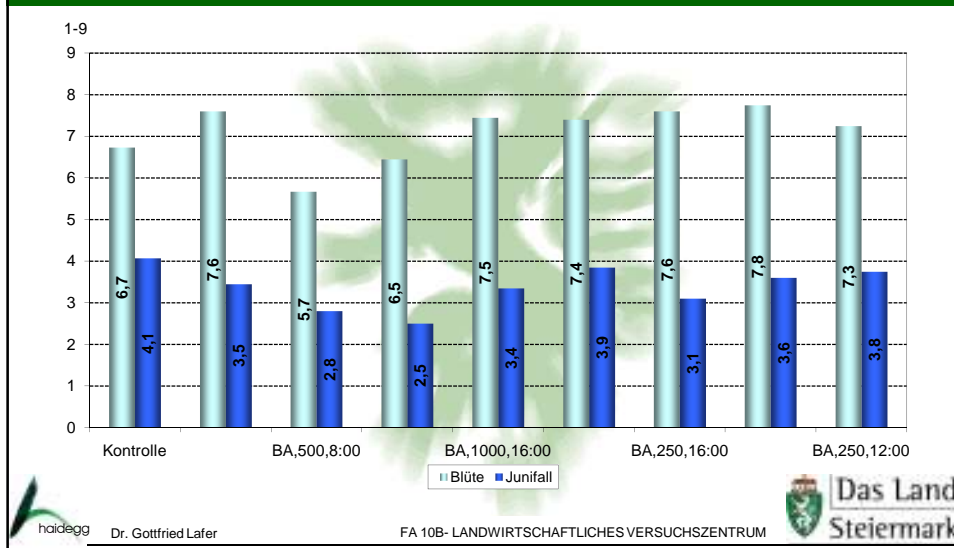
FA 10B- LANDWIRTSCHAFTLICHES VERSUCHSZENTRUM



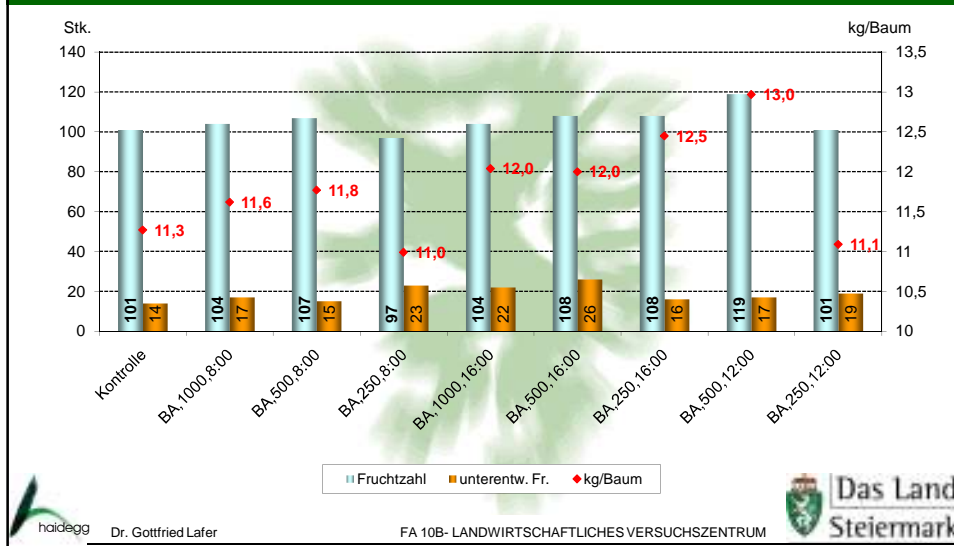
# Ausdünnversuch Brookfield 2006 – Stdm



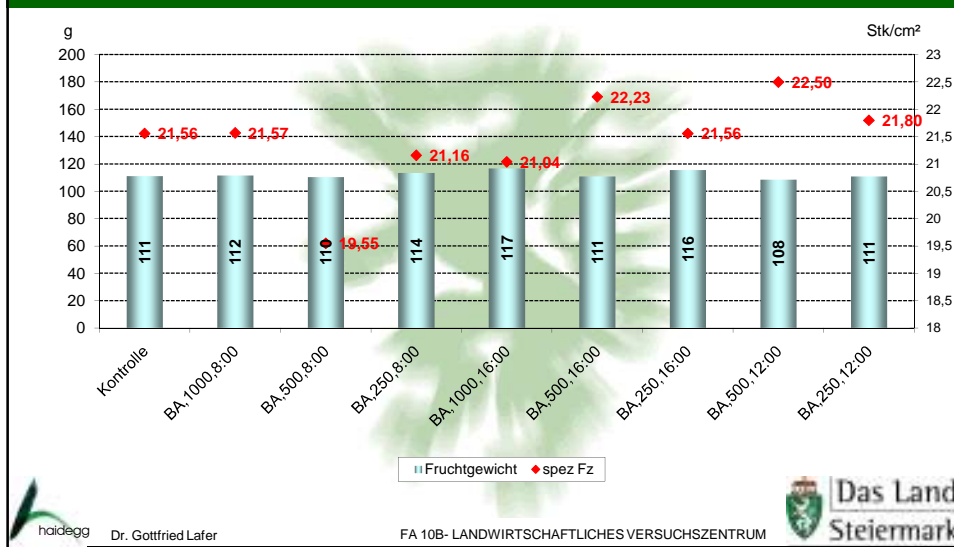
# Ausdünnversuch Brookfield 2006 – Blüte, Junifall



# Ausdünnversuch Brookfield 2006 – Erntedaten

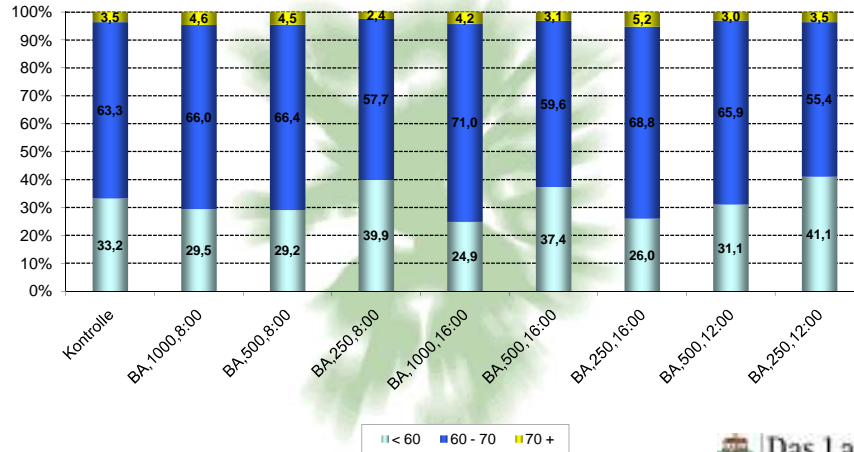


# Ausdünnversuch Brookfield 2006 – Fruchtgewicht



# Ausdünnversuch Brookfield 2006 – Sortierung

% Früchte je Größenklasse



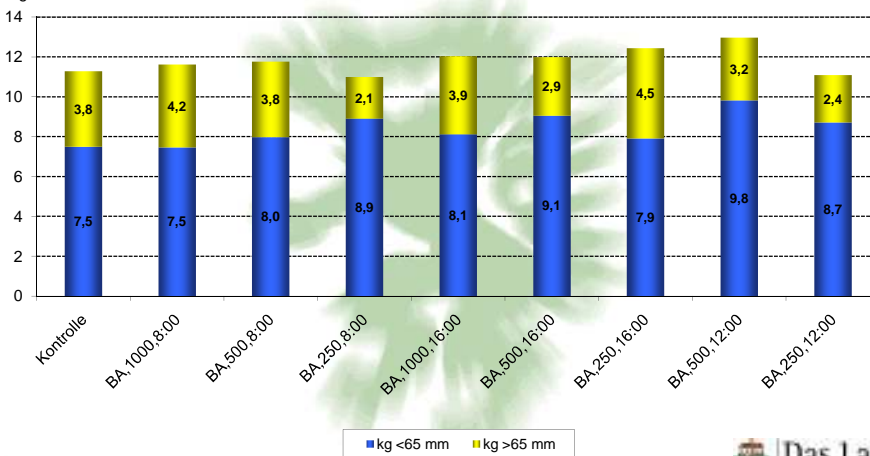
Dr. Gottfried Lafer

FA 10B- LANDWIRTSCHAFTLICHES VERSUCHSZENTRUM



# Ausdünnversuch Brookfield 2006 – kg < und > 65 mm

kg/Baum



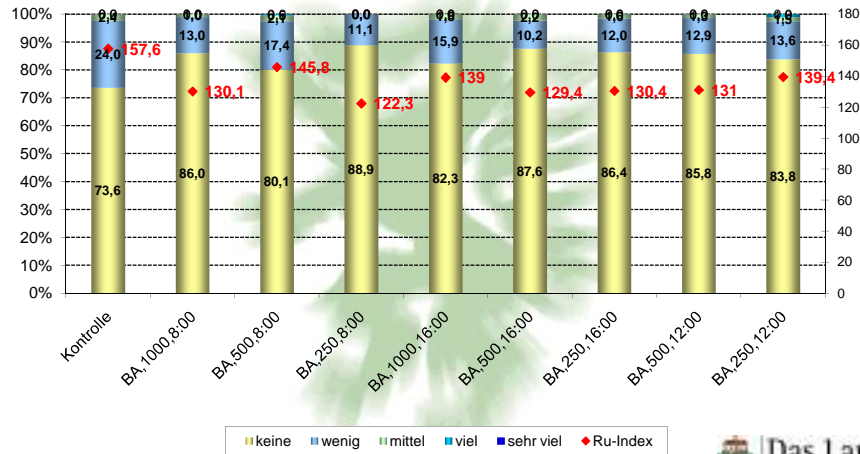
Dr. Gottfried Lafer

FA 10B- LANDWIRTSCHAFTLICHES VERSUCHSZENTRUM



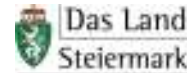
# Ausdünnversuch Brookfield 2006 – Berostung

% Früchte je Berostungsklasse

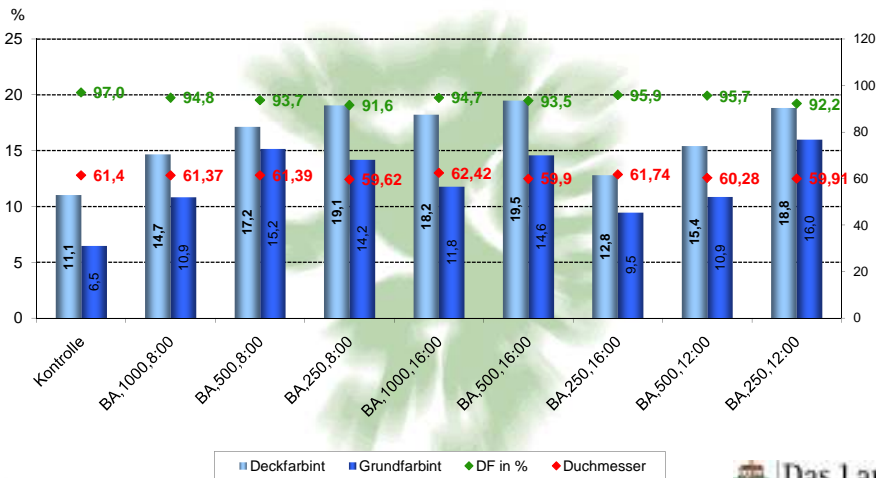


Dr. Gottfried Lafer

FA 10B- LANDWIRTSCHAFTLICHES VERSUCHSZENTRUM

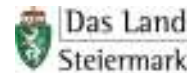


# Ausdünnversuch Brookfield 2006 – Farbe

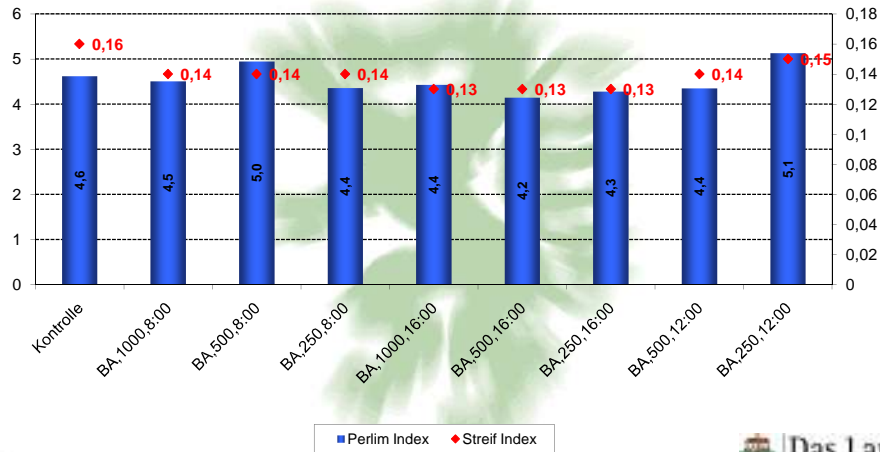


Dr. Gottfried Lafer

FA 10B- LANDWIRTSCHAFTLICHES VERSUCHSZENTRUM



# Ausdünnversuch Brookfield 2006 – Innere Fruchtqualität und Reife



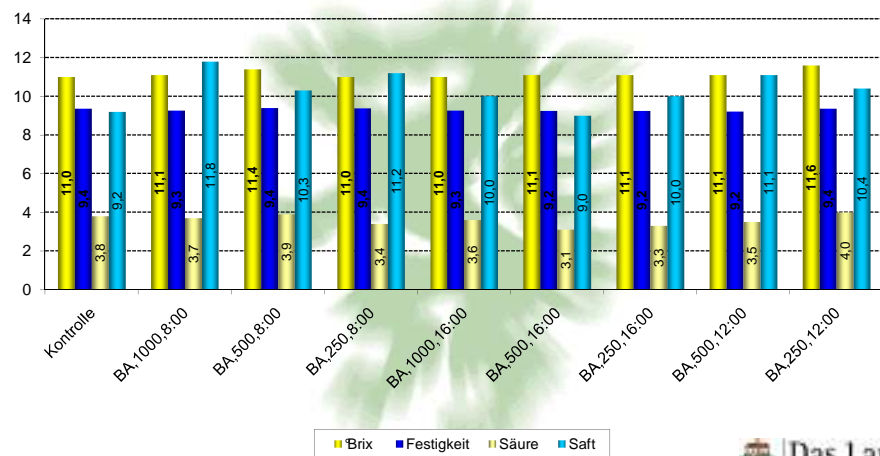
haidegg

Dr. Gottfried Lafer

FA 10B- LANDWIRTSCHAFTLICHES VERSUCHSZENTRUM

Das Land  
Steiermark

# Ausdünnversuch Brookfield 2006 – Innere Fruchtqualität und Reife



haidegg

Dr. Gottfried Lafer

FA 10B- LANDWIRTSCHAFTLICHES VERSUCHSZENTRUM

Das Land  
Steiermark

# Zusammenfassung

- Aufgrund der ungünstigen Witterungsbedingungen unabhängig von der Wassermenge keine Ausdünnwirkung mit BA
- Größenförderung mit Wassermengen von 500 und 1.000 l/ha; keine Effekte mit 250 l Wasser/ha.
- Keine Effekte auf Berostung, Ausfärbung und innere Qualität.



haidegg

Dr. Gottfried Lafer

FA 10B- LANDWIRTSCHAFTLICHES VERSUCHSZENTRUM



Das Land  
Steiermark