

Ing. Georg Innerhofer

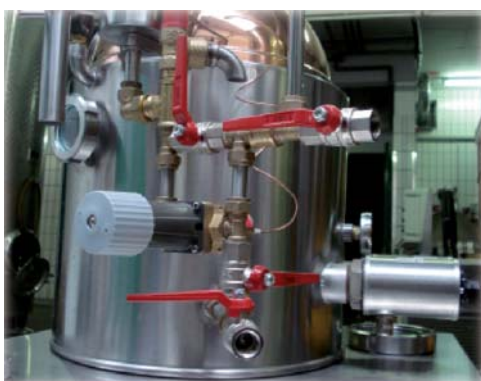
Eine neue „Klein“-brennerei

Ein Brenngerät, das diesen Namen wirklich verdient, ist seit wenigen Wochen neu im Keller der Versuchsstation. Bei Versuchen rund um die Destillation rücken immer mehr einzelne Inhaltsstoffe in den Mittelpunkt des Interesses. Egal ob es Methanol, Blausäure (und daraus dann Ethylcarbammat), Aromakomponenten oder manche Fettsäuren sind, die den Schwerpunkt von Vergleichen darstellen, in jedem Fall braucht es mehrere Brenndurchgänge, um zu einem repräsentativen Ergebnis zu kommen.



Mit der bisher und auch weiterhin verwendeten Brennanlage waren derartige Versuche aufgrund der eingeschränkten Produktionsmengen nur bedingt möglich. Alternativ dazu wurden die Maischen im Labormaßstab in Glasapparaturen destilliert, was aber von der Umsetzbarkeit her auf einen größeren Maßstab nicht immer zufriedenstellende Ergebnisse brachte. Das neue Versuchsbrenngerät soll in diesem Bereich Abhilfe schaffen.

Trotz der kleinen Bauweise ist auf der mit einem Wasserbad umhüllten Brennblase ein vollwertiger Verstärker aufgebaut, ein doppelter Brennvorgang mit Roh- und Feinbrand daher nicht nötig. Sogar der Füllstand in den Verstärkerböden ist verstellbar. Beheizt wird die Brennerei elektrisch über Heizpatronen, die über einen einfachen Regler die Wasserbadtemperatur auf einem eingestellten Niveau konstant halten können.



Trotz der Kleinheit der Anlage ist eine vollwertige Kühlwasser-automatik verbaut.

Die Brennanlage hat einen Füllraum von 20 l, was ein Brennen von 15 l Maische unter praxisnahen Destillationsbedingungen ermöglicht. Dadurch ist es möglich, trotz kleiner Maischemengen die notwendige Anzahl von Wiederholungen in einen Versuch einzubauen, um auch in Zukunft abgesicherte Ergebnisse erzielen zu können.

Damit nach jedem Brennvorgang Brennblase und Verstärker gut gereinigt werden können, ist auch eine Spüleinrichtung eingebaut. Einer in der Brennblase und drei Spritzköpfe im Verstärker ermöglichen ein rasches und effizientes Reinigen. Mit dieser „Kleinbrennerei“ werden wir zukünftig noch besser in der Lage sein, auch mit recht kleinen Maischemengen entsprechend aussagekräftige Vergleiche anstellen zu können.



Reinigungsdüse zur raschen Innenreinigung



Verstellbarer Verstärkerboden