

DI Doris Lengauer

Eignung verschiedener Wassermelonensorten für den Anbau im Freiland

Wassermelonen werden in unseren Breiten immer beliebter und haben als Welthandelsfrucht große Bedeutung. Obwohl die aus dem tropischen Westafrika stammenden Früchte aus der Familie der Kürbisgewächse sehr wärmebedürftig sind, steigen auch in Österreich die Anbauflächen und die Nachfrage nach einheimischen Wassermelonen bei den Konsumenten – gerade bei kleinfallenden Melonensorten mit Fruchtgewichten bis 3 kg.

Daher wurden zwölf Wassermelonensorten im Segment „Mini“ auf ihre Anbaueignung getestet. Die Pflanzung erfolgte am 30. Mai 2017 mit einem Reihenabstand von einem Meter zwischen und einem halben Meter in der Reihe auf Bändchengewebe (Myplex). Die Bewässerung erfolgte über Tropfschläuche.

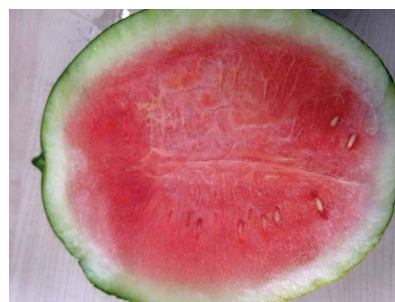
Im Vegetationsverlauf konnten keine Schädlinge und Krankheiten festgestellt werden und die Kultur entwickelte sich prächtig. Die ersten Früchte waren bereits nach wenigen Wochen erntereif und wurden von 13. Juli bis 30. August 2017 geerntet.

Ergebnisse

Die höchste Stückzahl pro Quadratmeter brachten die Sorten Premium F1 (4,1 Stück/m²), Minilove (3,8 Stück/m²) und Serval (3,6 Stück/m²). Die übrigen Sorten lagen zwischen 2,1 Stück/m² und 3,3 Stück/m².

Tabelle 1: Sortenübersicht

Sorte	Herkunft	Fruchtfleisch	Schale
Golden Midget	Floveg	rot	gelb
Ingrid F1	Enza	rot	grün, gestreift
Luteo F1	Enza	gelb	grün, gestreift
Minilove	Volmary	rot	grün, gestreift
Premium F1	Hild	rot	grün, gestreift
Primagold F1	Floveg	gelb	grün, gestreift
Primaorange F1	Floveg	orange	grün, gestreift
Sugar Baby	Reinsaat	rot	grün
Serval	Hazera	rot	grün, gestreift
Cheetha	Hazera	rot	grün, gestreift
Bibo F1	Hermine Maier	rot	grün, gestreift
Master F1	Hermine Maier	rot	hellgrün

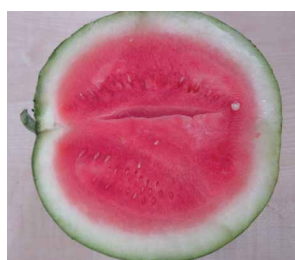
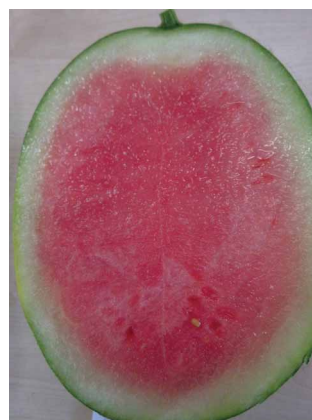


Minilove

Den höchsten marktfähigen Gesamtertrag lieferten die Sorten Premium F1 (8,8 kg/m²) mit einem durchschnittlichen Einzelfruchtgewicht von 2,4 kg, Sugarbaby (7,8 kg/m²) mit einem durchschnittlichen Einzelfruchtgewicht von 2 kg und Serval (6,6 kg/m²) mit einem durchschnittlichen Einzelfruchtgewicht von 1,6 kg.



Premium F1, unser Testsieger



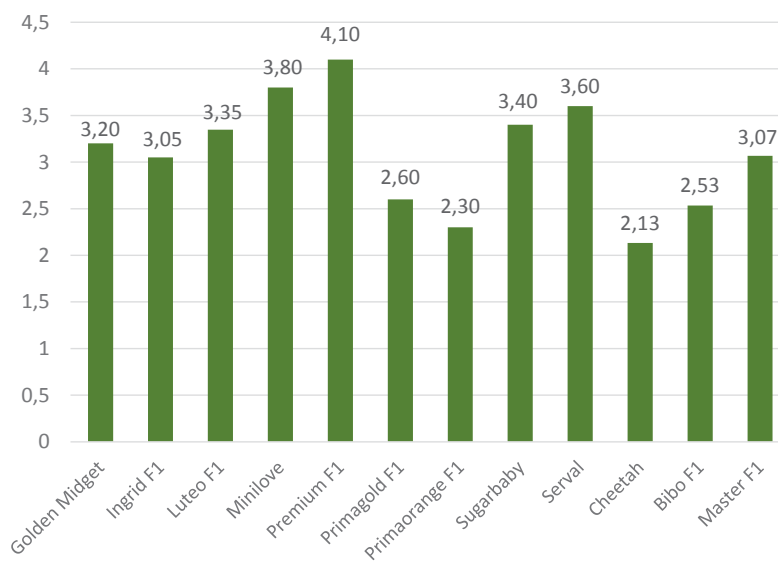
Serval

Premium F1 und Sugarbaby lagen beim Einzelfruchtgewicht über dem Versuchsmittelwert von 1,6 kg.

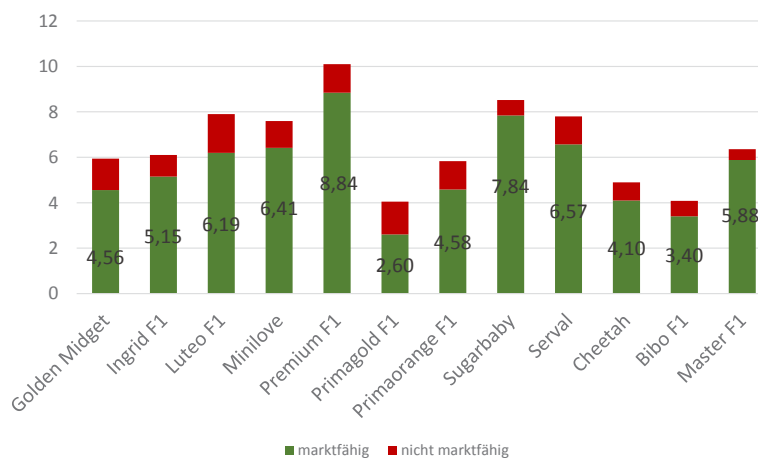
Fazit

Zusammenfassend kann gesagt werden, dass es auch für unsere Anbaubreiten geeignete Wassermelonensorten gibt. Eine Herausforderung bleibt es, den Anbau so zu legen, dass für die kurze Hochsaison am Markt (Badesaison) rechtzeitig ausreichend heimische Ware bereitgestellt werden kann.

Weitere Fragestellungen könnten frühere Pflanztermine in Kombination mit Abdeckungen sein.



Marktfähige Wassermelonen in Stück pro Quadratmeter



Gesamtertrag in Kilogramm pro Quadratmeter