

Ausdünnversuch Gala Brookfield 2007

- **Standort:** Versuchsstation Haidegg
- **Parzelle:** 1145/101 - 220
- **Pflanzjahr:** Frühjahr 2004
- **Pflanzabstand:** 3,4 m x 1,0 m (2.941 Bäume/ha)
- **Unterlage:** M9
- **Pflanzsystem:** Einzelreihe ohne Hagelnetz
- **Wasseraufwandmenge:** 1.000 l/ha
- **Applikation:** Parzellenspritzgerät - Marke Eigenbau (überprüft)
- **Design:** 8 Varianten mit 4 Wiederholungen



haidegg Dr. Gottfried Lafer

FA 10B- LANDWIRTSCHAFTLICHES VERSUCHSZENTRUM



Das Land
Steiermark

Ausdünnversuch Gala Brookfield 2007

1. **Kontrolle** (ohne Ausdünnung)
2. **BA 150ppm** (MaxCel 7,5l/ha; 1000l/ha; 08:00)
3. **BA 300ppm** (MaxCel 7,5l/ha; 500l/ha; 08:00)
4. **BA 600ppm** (MaxCel 7,5l/ha; 250l/ha; 08:00)
5. **BA 150ppm** (MaxCel 7,5l/ha; 1000l/ha; 14:00)
6. **BA 300ppm** (MaxCel 7,5l/ha; 500l/ha; 14:00)
7. **BA 600ppm** (MaxCel 7,5l/ha; 250l/ha; 14:00)
8. **NAA 15ppm** (Luxan Late-Val 150ml/ha; 1000l/ha; 08:00)



haidegg Dr. Gottfried Lafer

FA 10B- LANDWIRTSCHAFTLICHES VERSUCHSZENTRUM



Das Land
Steiermark

Gala – Ausdünnversuch 2007

Nr.	Variante	Mittel l/ha	Wasser- menge	Datum	Uhrzeit
1.	Kontrolle	-	-	-	-
2.	BA 150 ppm	7,5 l/ha	1.000 l/ha	07.05.2007	8:00 Uhr
3.	BA 300 ppm	7,5 l/ha	500 l/ha	07.05.2007	8:00 Uhr
4.	BA 600 ppm	7,5 l/ha	250 l/ha	07.05.2007	8:00 Uhr
5.	BA 150 ppm	7,5 l/ha	1.000 l/ha	07.05.2007	14:00 Uhr
6.	BA 300 ppm	7,5 l/ha	500 l/ha	07.05.2007	14:00 Uhr
7.	BA 600 ppm	7,5 l/ha	250 l/ha	07.05.2007	14:00 Uhr
8.	NAA 15 ppm	150 ml/ha	1.000 l/ha	07.05.2007	8:00 Uhr



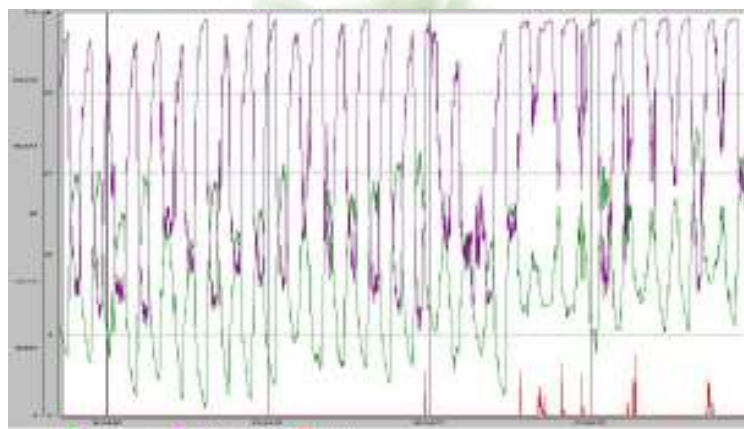
Dr. Gottfried Lafer

FA 10B- LANDWIRTSCHAFTLICHES VERSUCHSZENTRUM



Das Land
Steiermark

Gala – Ausdünnversuch 2007



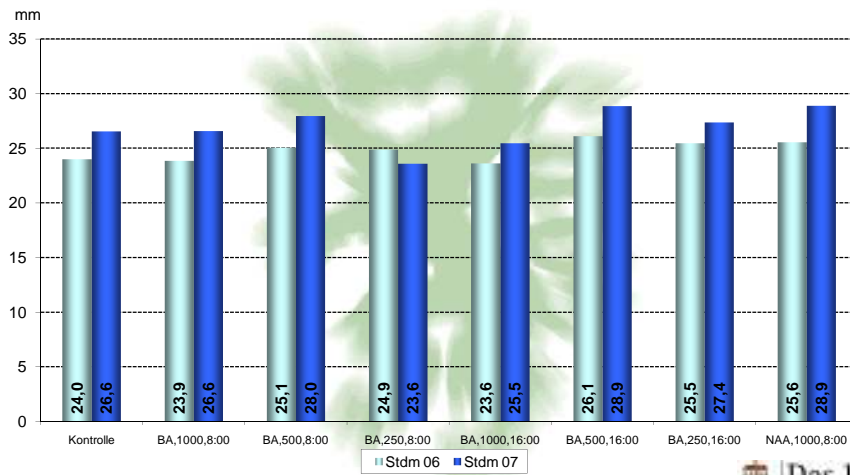
Dr. Gottfried Lafer

FA 10B- LANDWIRTSCHAFTLICHES VERSUCHSZENTRUM



Das Land
Steiermark

Ausdünnversuch Brookfield 2007 – Stdm



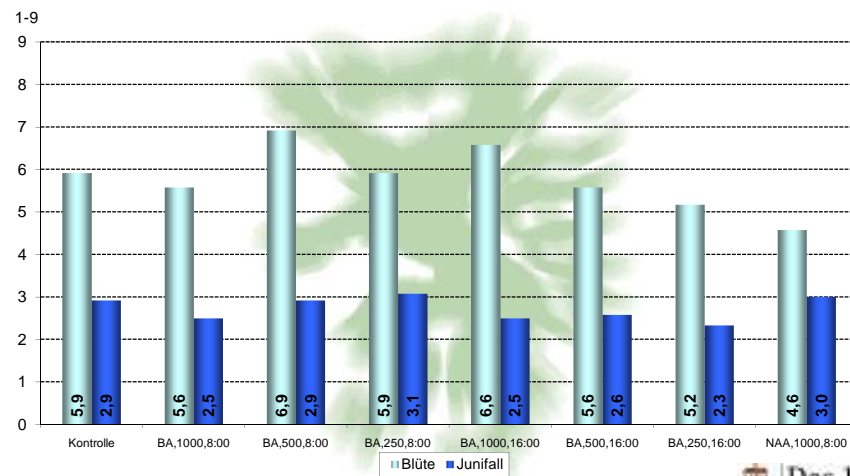
Dr. Gottfried Lafer

FA 10B- LANDWIRTSCHAFTLICHES VERSUCHSZENTRUM



Das Land
Steiermark

Ausdünnversuch Brookfield 2007 – Blüte, Junifall



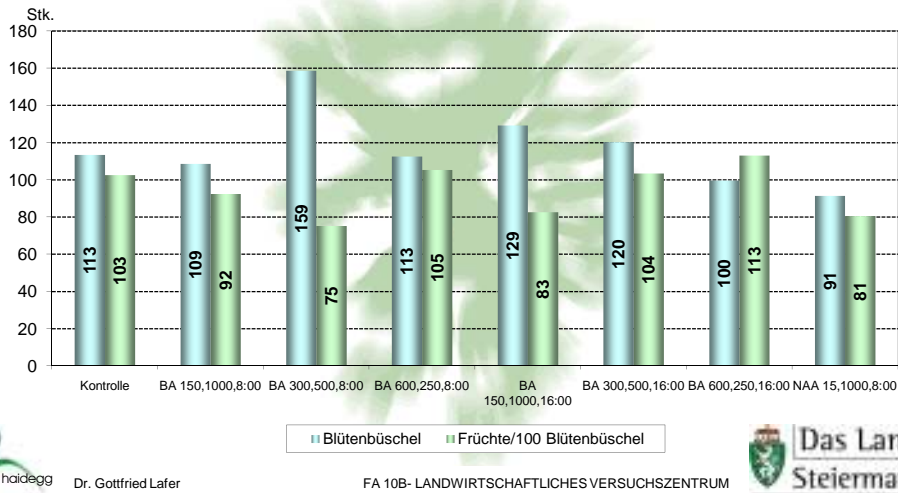
Dr. Gottfried Lafer

FA 10B- LANDWIRTSCHAFTLICHES VERSUCHSZENTRUM

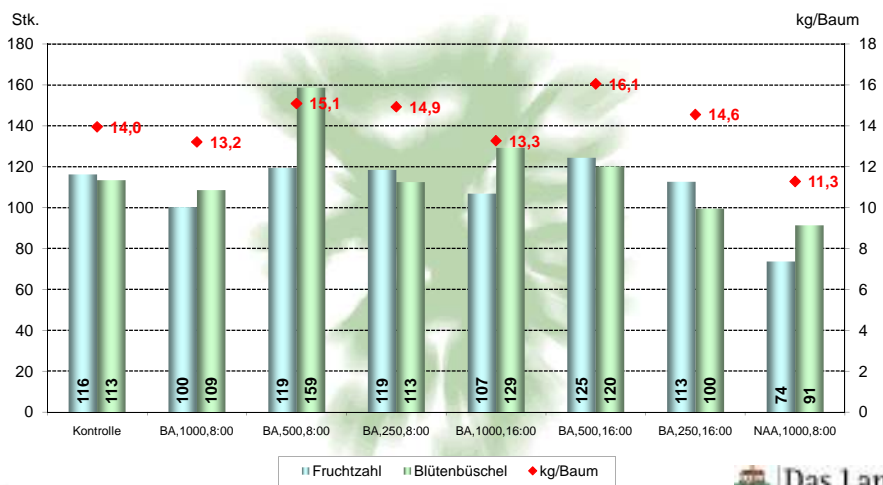


Das Land
Steiermark

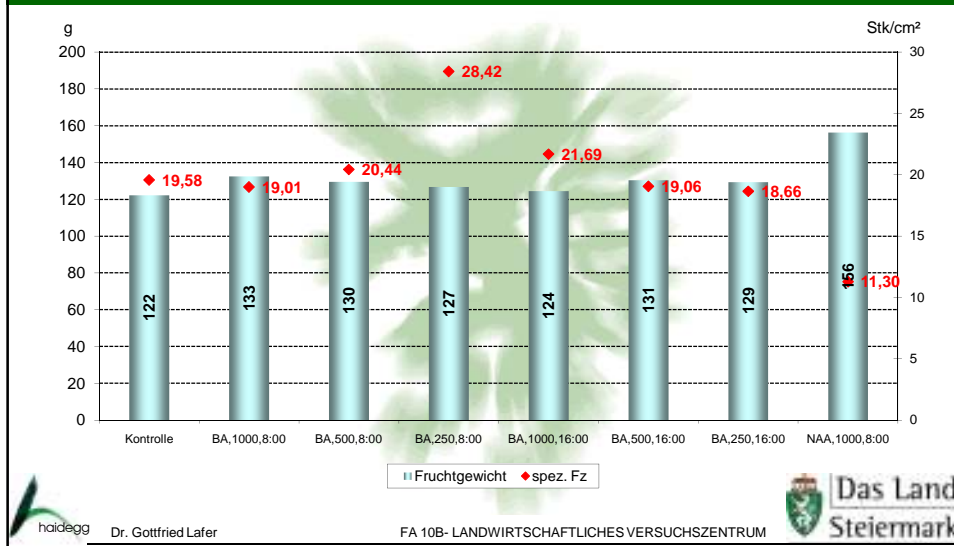
Ausdünnversuch Brookfield 2007 - Erntedaten



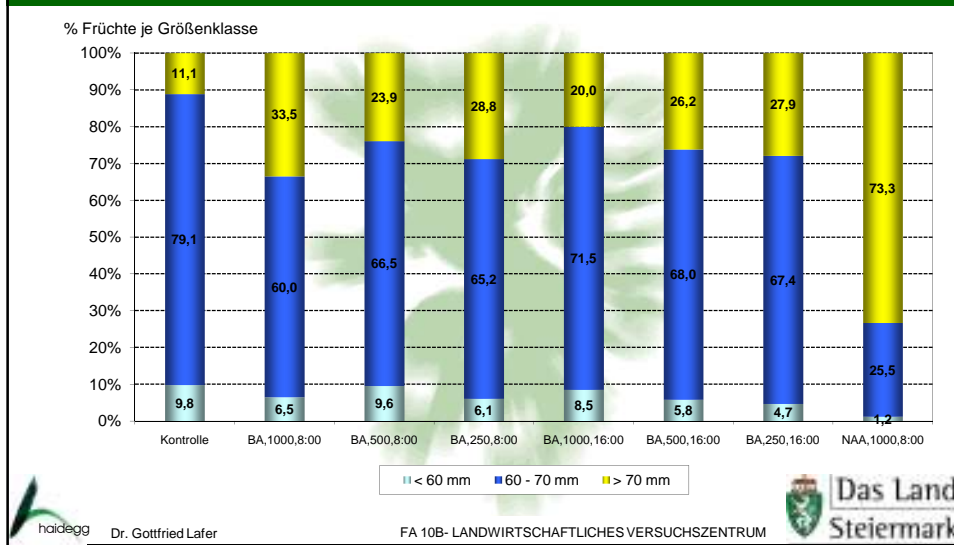
Ausdünnversuch Brookfield 2007 - Erntedaten



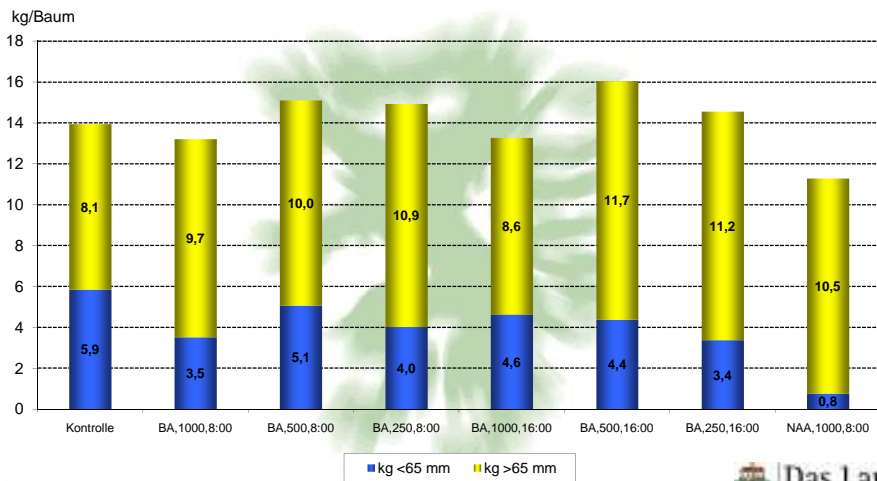
Ausdünnversuch Brookfield 2007 – Fruchtgewicht



Ausdünnversuch Brookfield 2007 – Sortierung



Ausdünnversuch Brookfield 2007 – Sortierung kg



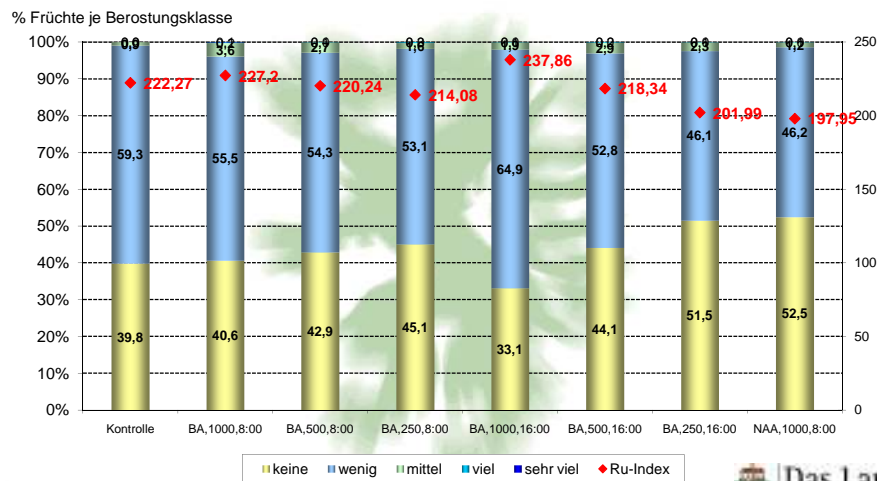
haidegg

Dr. Gottfried Lafer

FA 10B- LANDWIRTSCHAFTLICHES VERSUCHSZENTRUM

Das Land
Steiermark

Ausdünnversuch Brookfield 2007 – Berostung



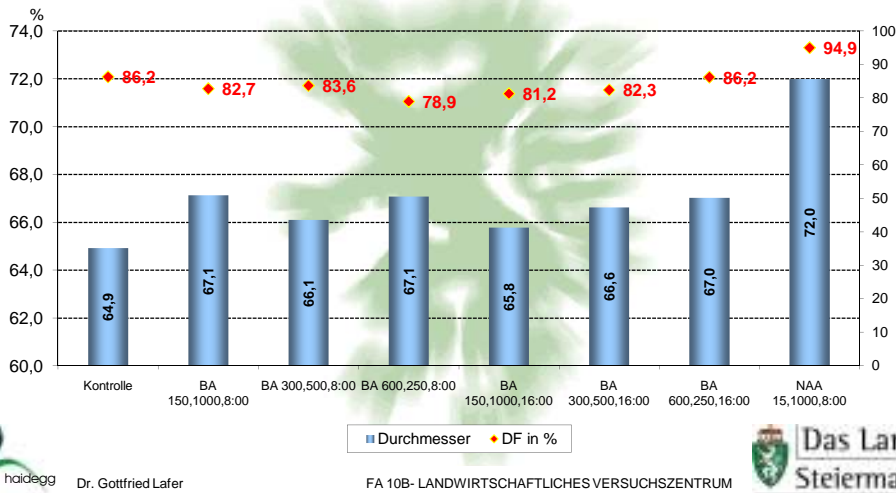
haidegg

Dr. Gottfried Lafer

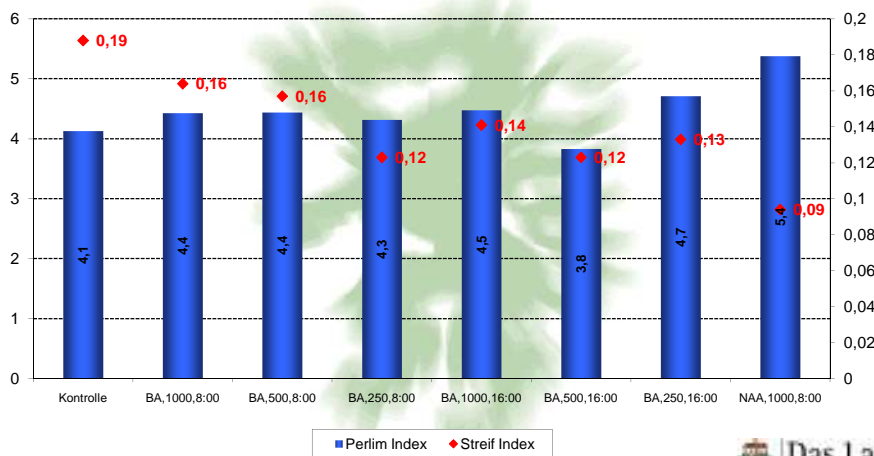
FA 10B- LANDWIRTSCHAFTLICHES VERSUCHSZENTRUM

Das Land
Steiermark

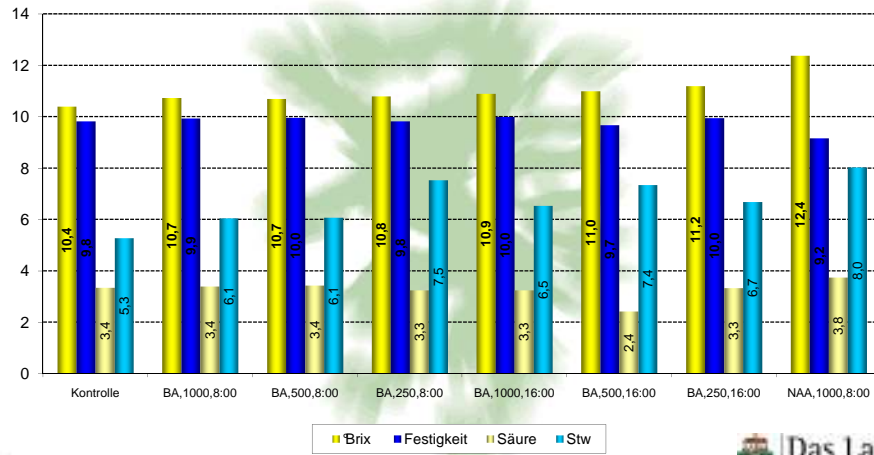
Ausdünnversuch Brookfield 2007 - Durchmesser und Farbe



Ausdünnversuch Brookfield 2007 - Innere Fruchtqualität und Reife

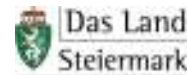


Ausdünnversuch Brookfield 2007 - Innere Fruchtqualität und Reife

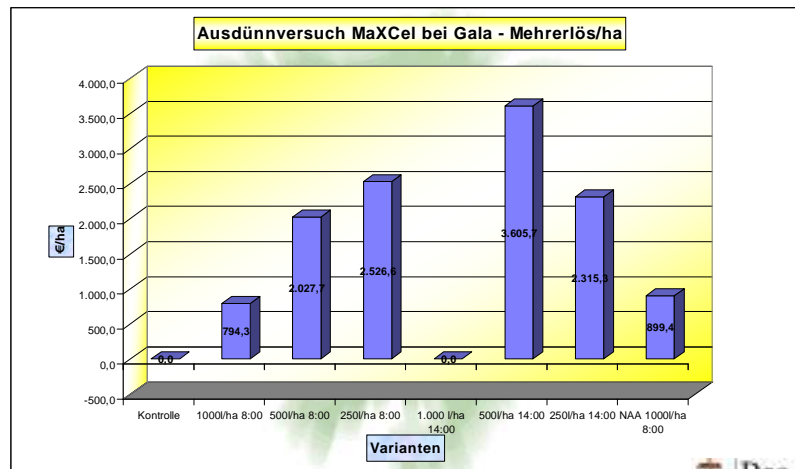


Dr. Gottfried Lafer

FA 10B- LANDWIRTSCHAFTLICHES VERSUCHSZENTRUM

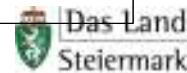


Ausdünnversuch Brookfield 2007 - Erlös



Dr. Gottfried Lafer

FA 10B- LANDWIRTSCHAFTLICHES VERSUCHSZENTRUM



Zusammenfassung

- Einfluss der Wassermenge – kein klarer Trend ersichtlich.
- Empfehlung mit 500 l/ha am Morgen bleibt aufrecht.
- Direkte Förderung der Fruchtgröße durch BA, auch ohne Ausdünnwirkung (ca. + 2 mm, 8 – 10 g).
- Rohertragssteigerung + € 2.000 – 3.000.-/ha
- **NAA 15 ppm** (Luxan Late Val 150 ml/ha) zeigt eine **sehr gute Ausdünnwirkung**.
- Kein negativer Effekt auf Berostung und Ausfärbung



Dr. Gottfried Lafer

FA 10B- LANDWIRTSCHAFTLICHES VERSUCHSZENTRUM

