

Ausdünnversuch bei Bonita

Gegenstand:	Entwicklung einer Ausdünnstrategie für Bonita im Bioanbau
Ziel:	Prüfung der Verstärkung der chemischen Ausdünnwirkung durch den Einsatz der Ausdünnmaschine Tree Darwin bei verschiedenen Biosorten in Kombination mit Schwefelkalk
Standort:	Versuchsstation Haidegg
Sorte:	Bonita
Parzelle:	1143/1500
Pflanzjahr:	Frj. 2016
Pflanzabstand:	3,4 m x 1,0 m (2.941 Bäume/ha)
Unterlage:	M 9
Pflanzsystem:	Einzelreihe, Schlanke Spindel, schwarzes Hagelnetz
Applikationstechnik:	Versuchssprüher, 1.000 l/ha
Design:	4 Varianten, jede Variante inkludiert 3 Bäume mit 4 Wiederholungen (12 Bäume)



Dr. Gottfried Lafer

A10 Land- und Forstwirtschaft, Versuchsstation Obst- und Weinbau Haidegg

Das Land
Steiermark

Ausdünnversuch Bonita 2021 - 2022

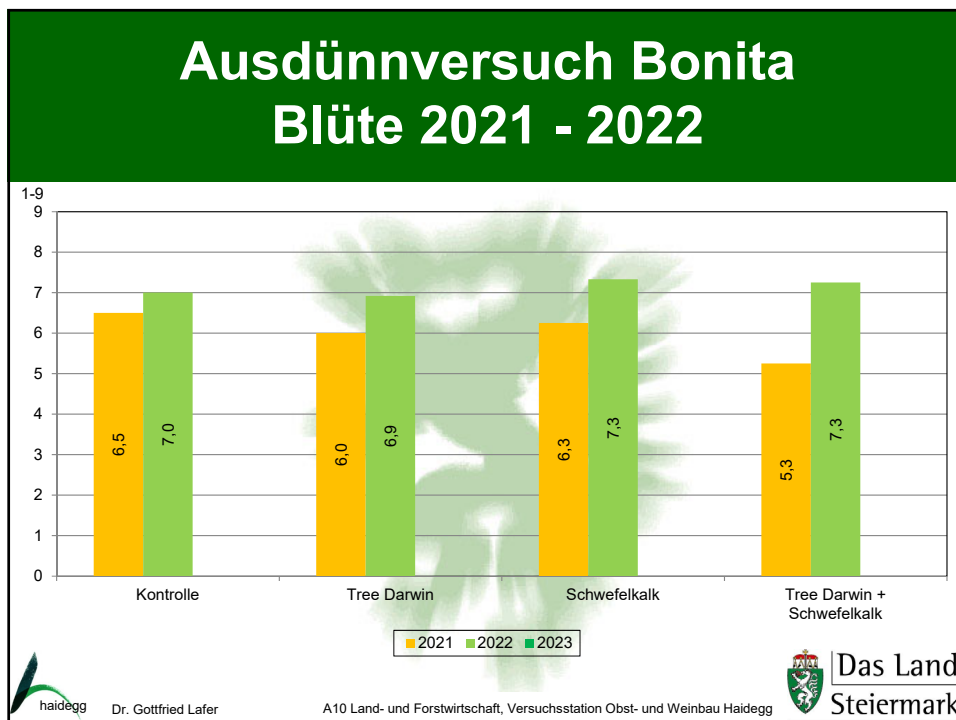
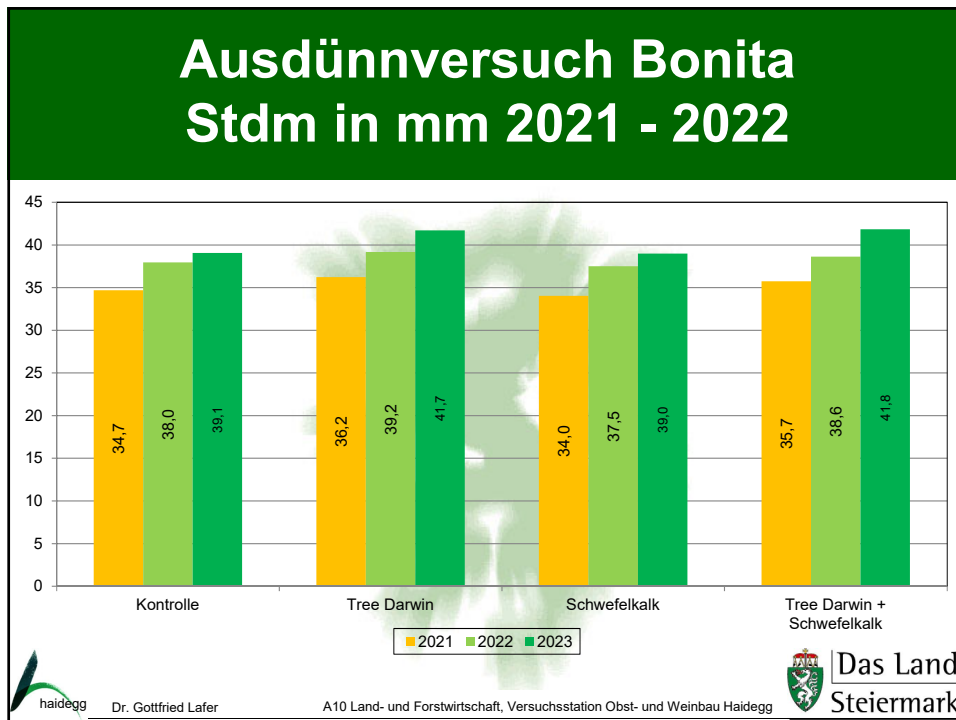
1. **Kontrolle** (ohne Ausdünnung)
2. **Maschinelle Ausdünnung mit Tree Darwin** (6 km/h und 180 U/Min) – Vollblüte
3. a) **Schwefelkalk 30 l/ha** - Vollblüte mehrjähriges Holz
b) **Schwefelkalk 30 l/ha** - Vollblüte einjähriges Holz
4. a) **Schwefelkalk 30 l/ha** - Vollblüte mehrjähriges Holz
b) **Maschinelle Ausdünnung mit Tree Darwin** (6 km/h und 180 U/Min) – Vollblüte
c) **Schwefelkalk 30 l/ha** - Vollblüte einjähriges Holz

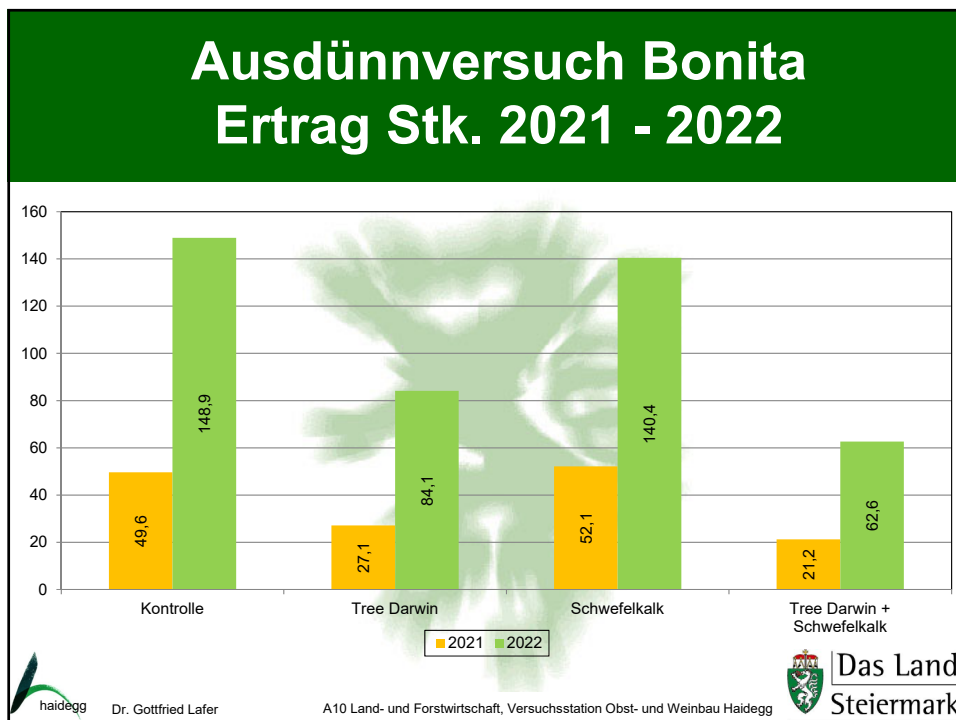
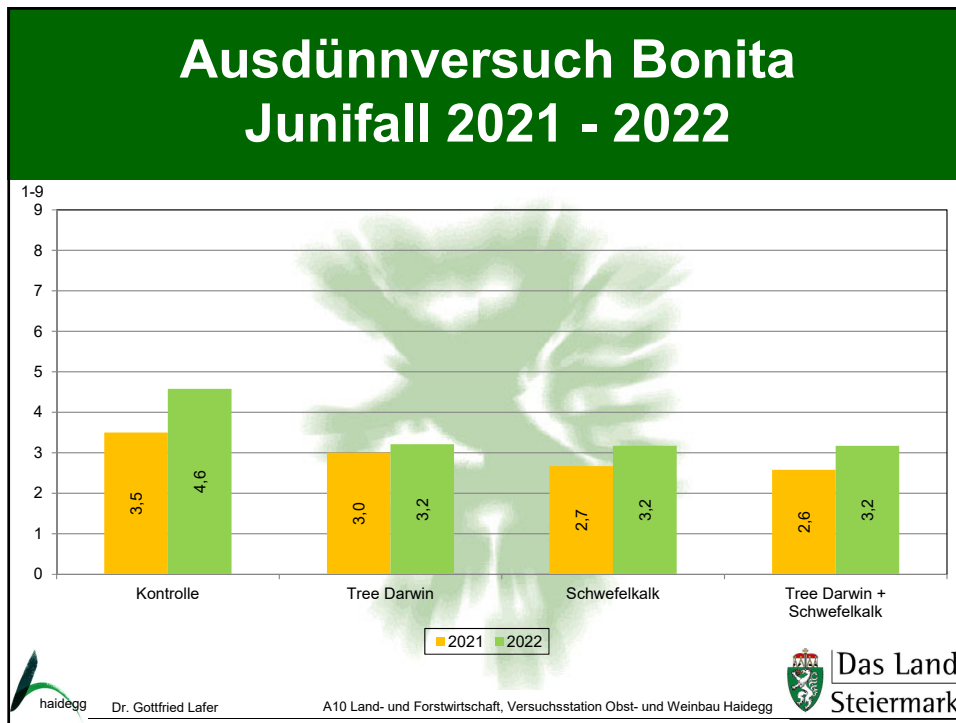


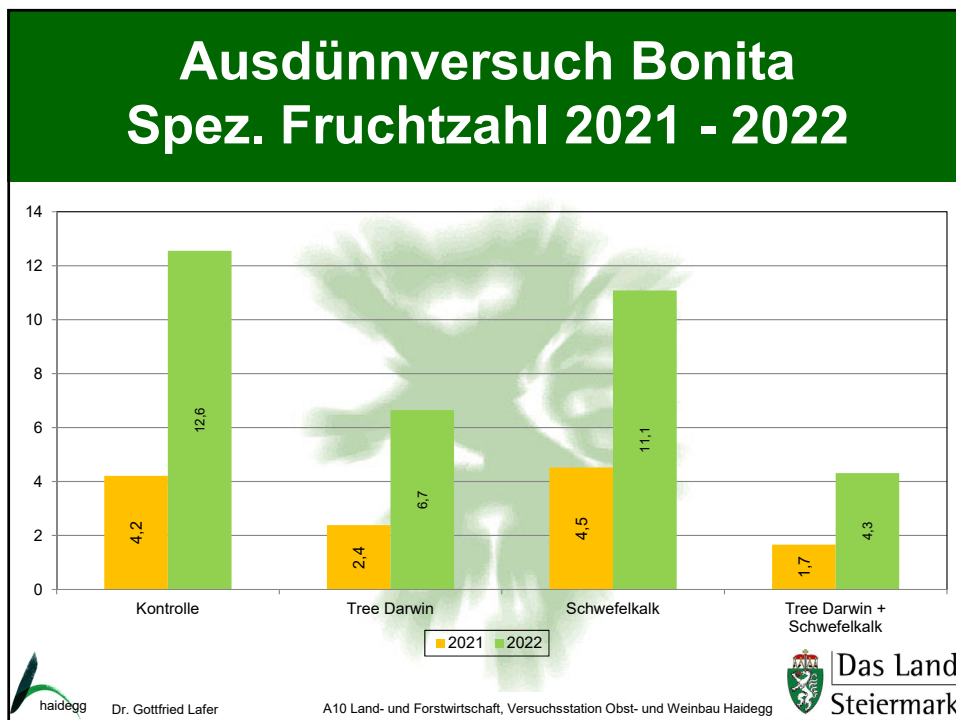
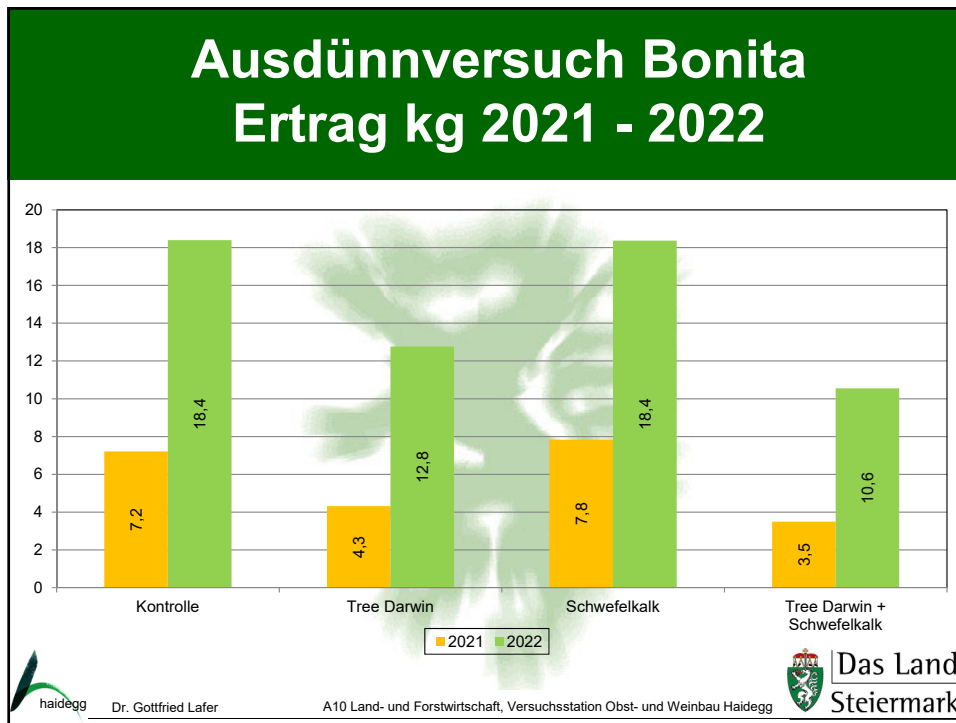
Dr. Gottfried Lafer

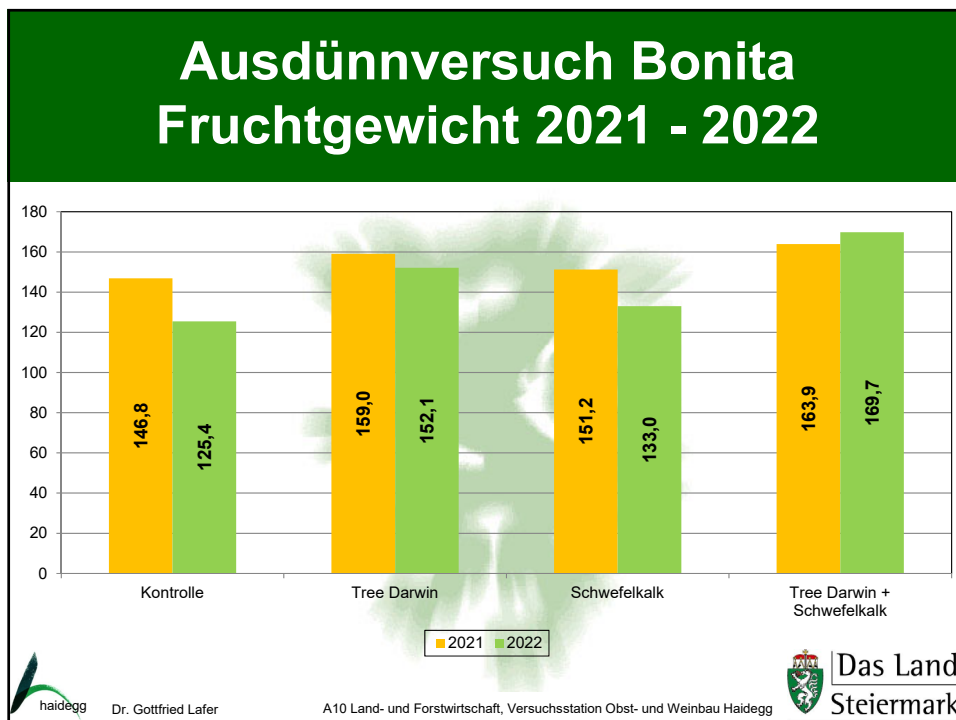
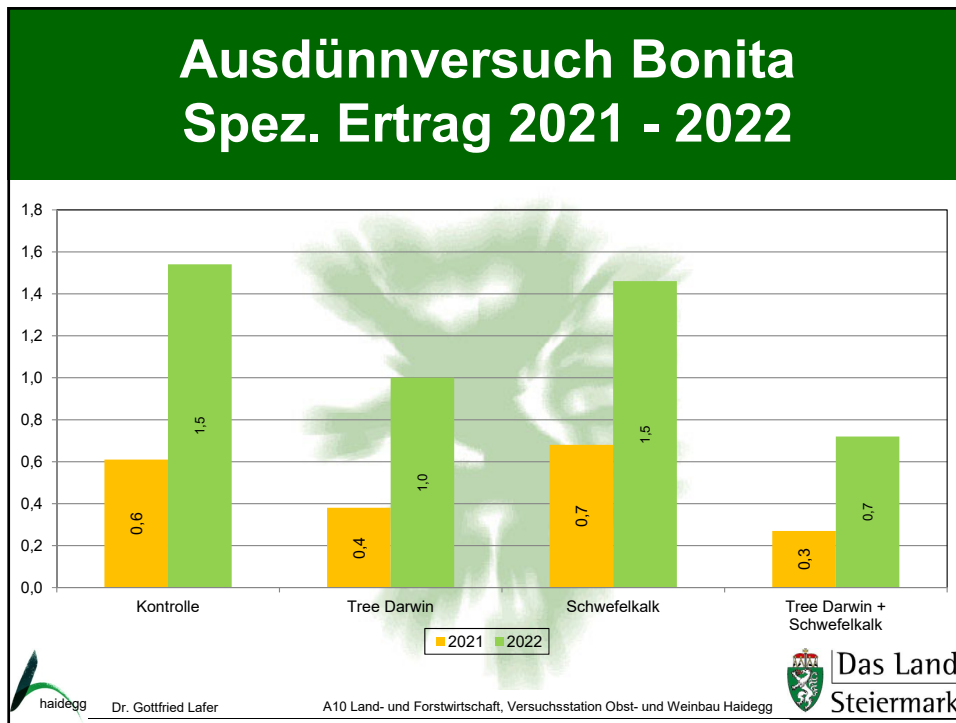
A10 Land- und Forstwirtschaft, Versuchsstation Obst- und Weinbau Haidegg

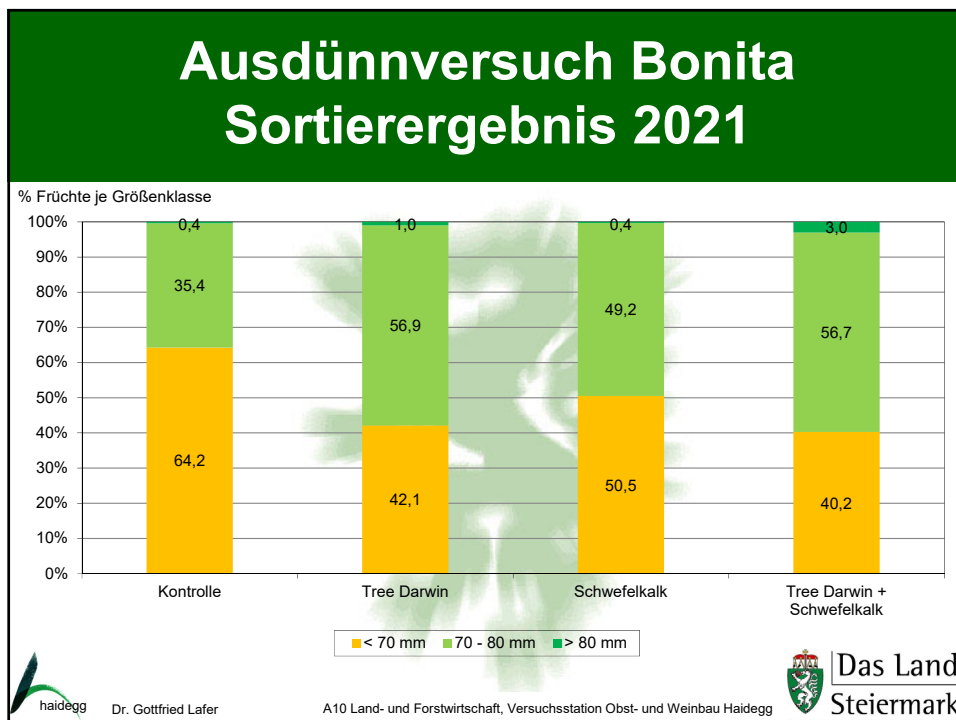
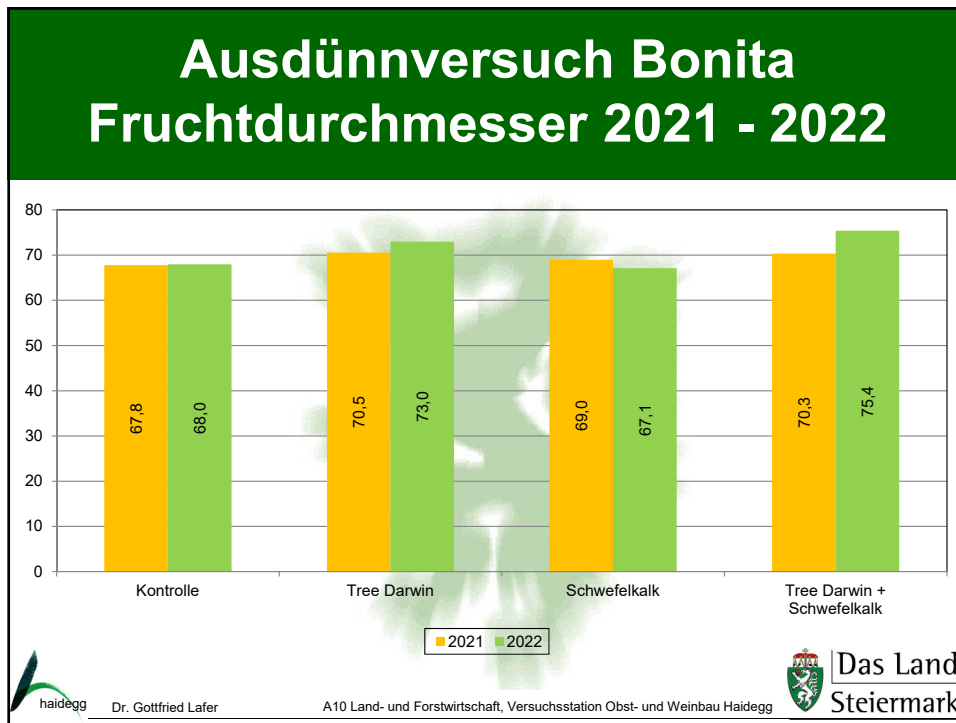
Das Land
Steiermark

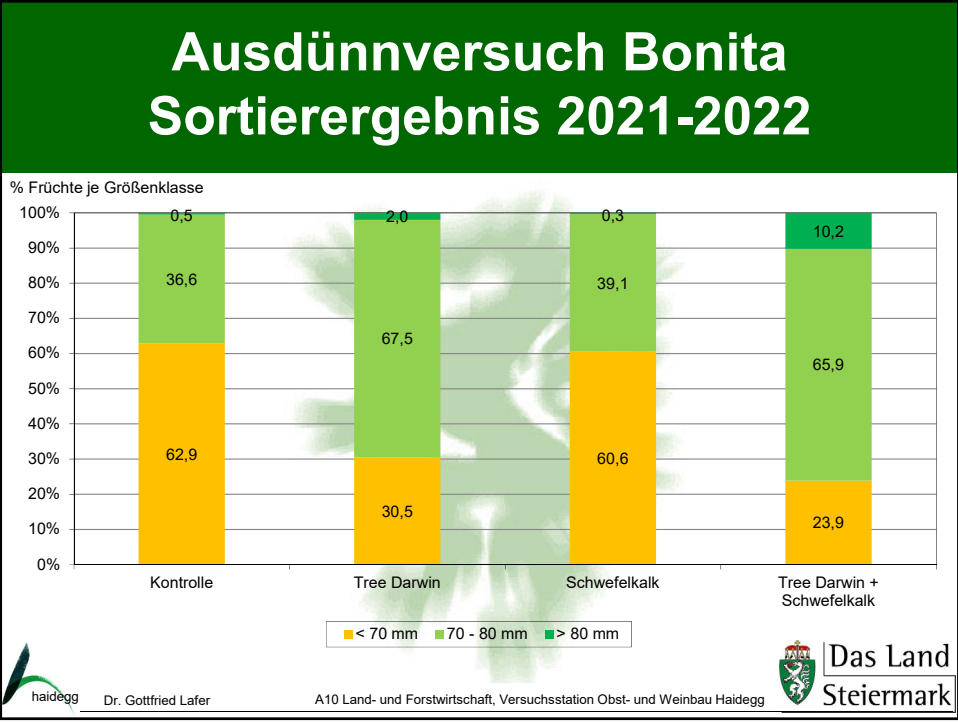
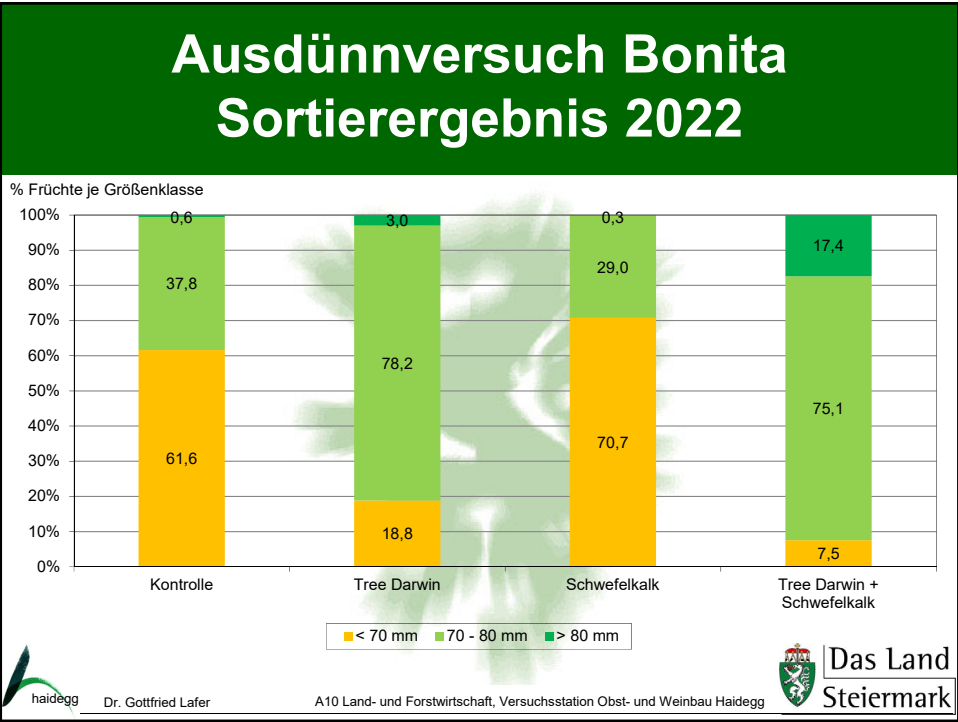


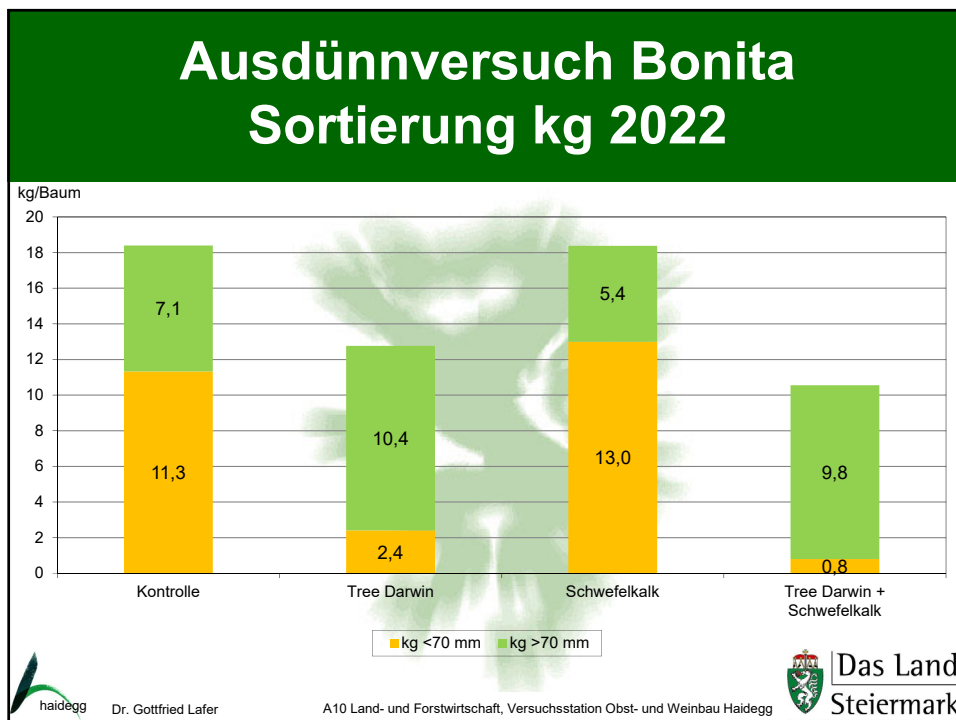
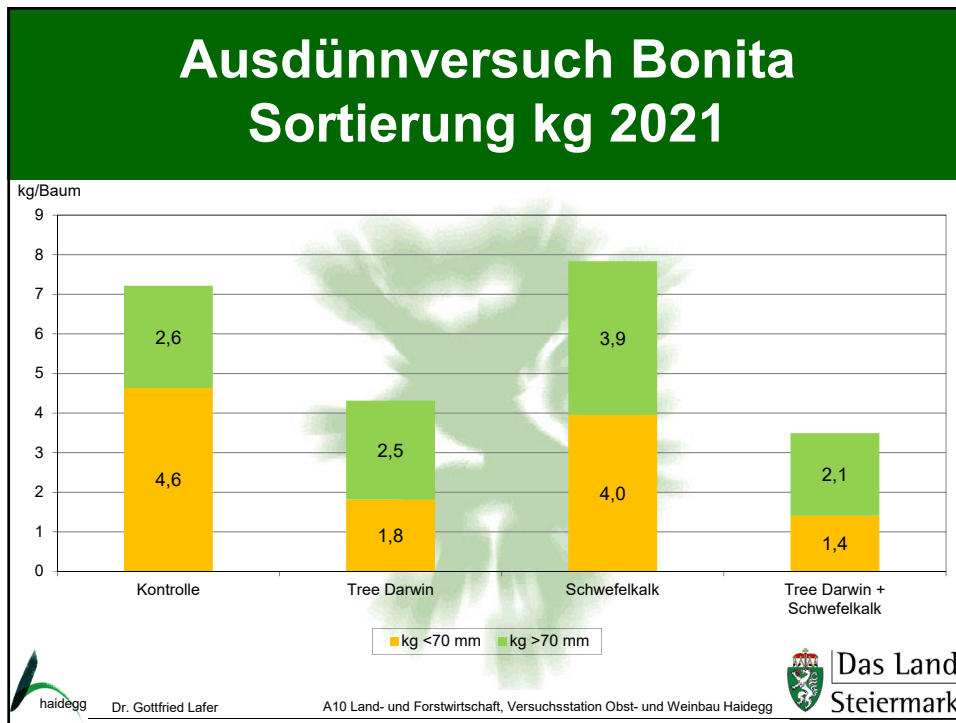


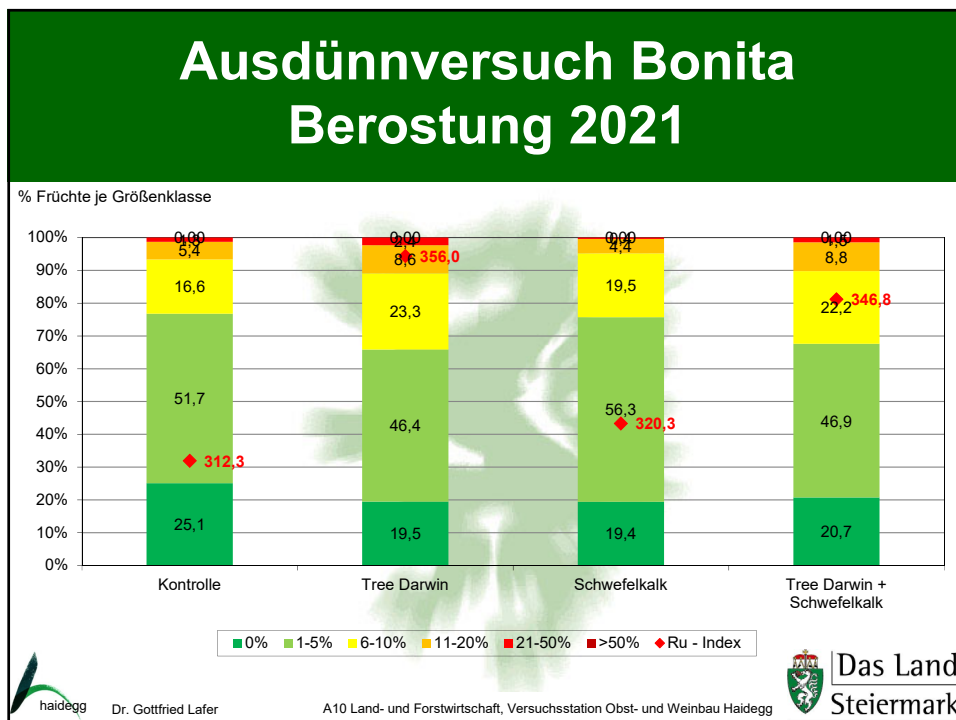
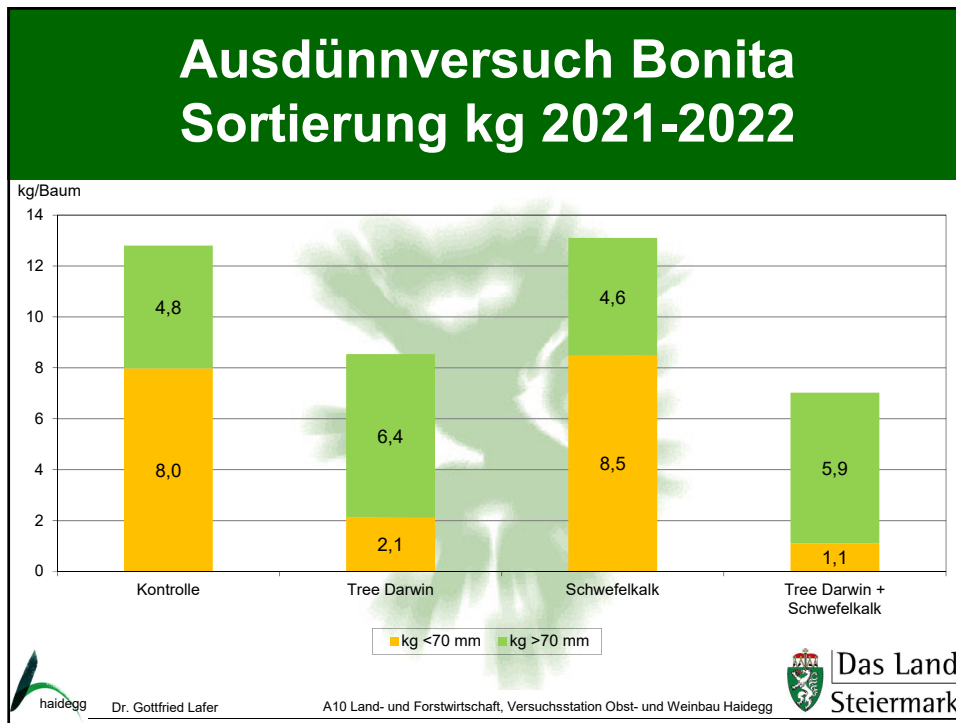


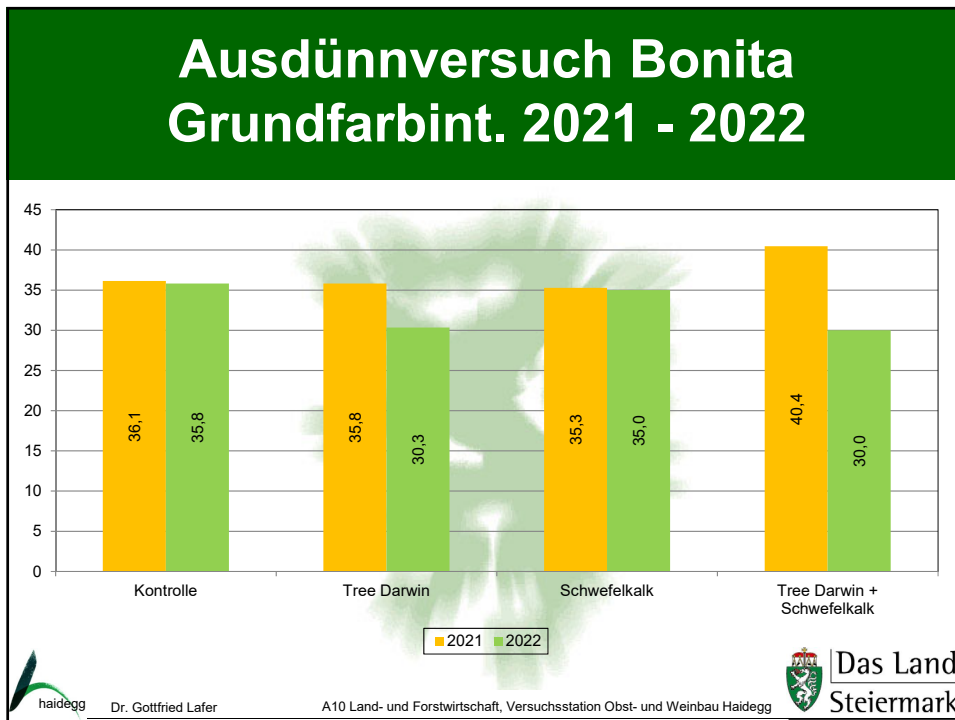
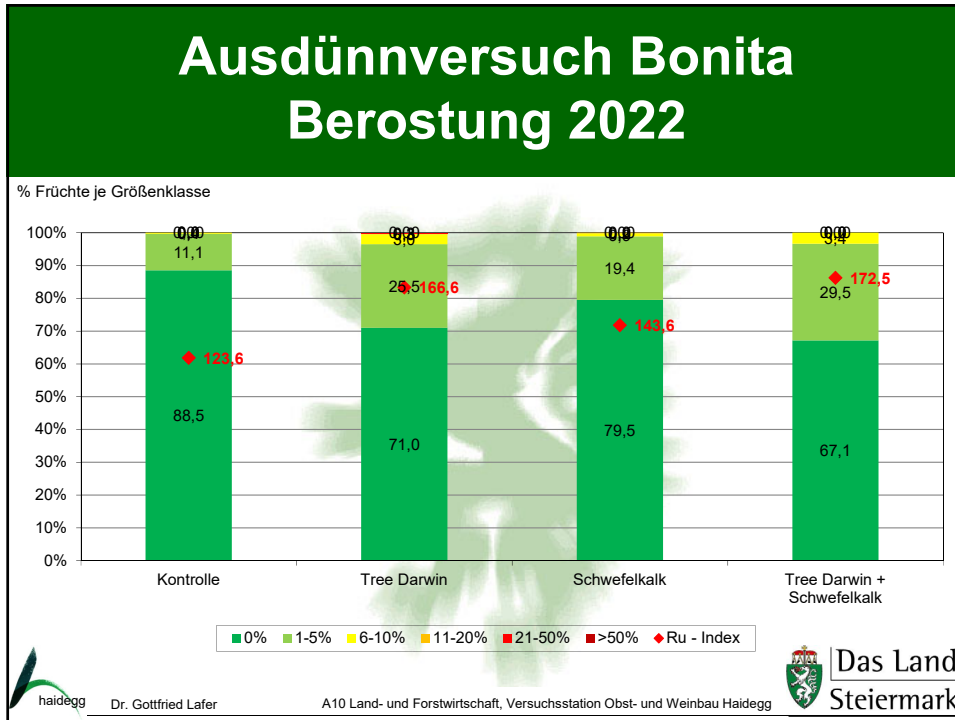


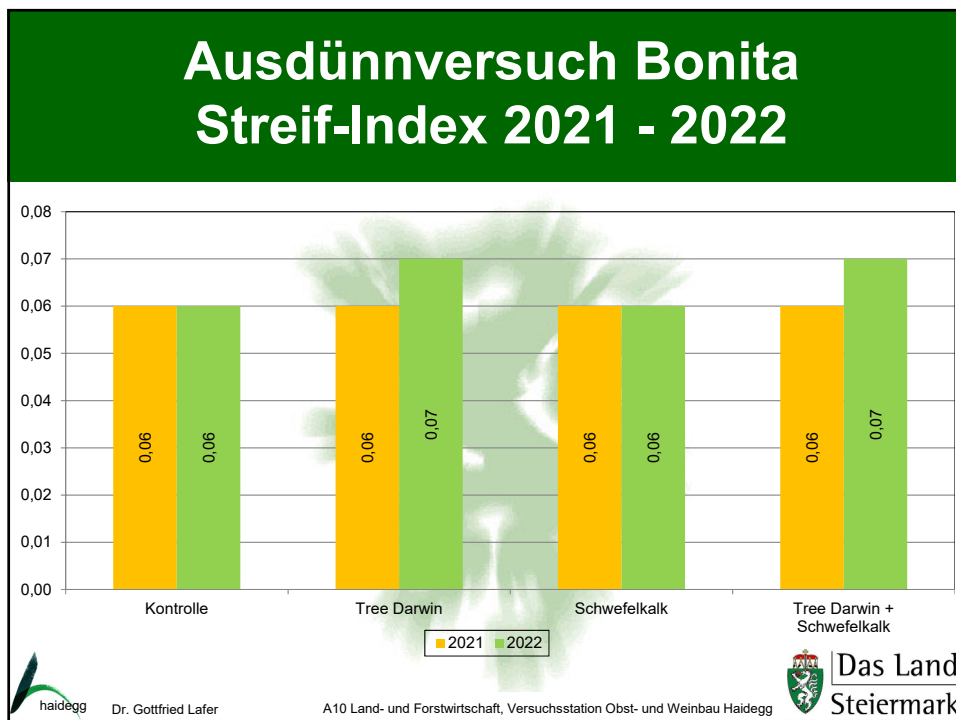
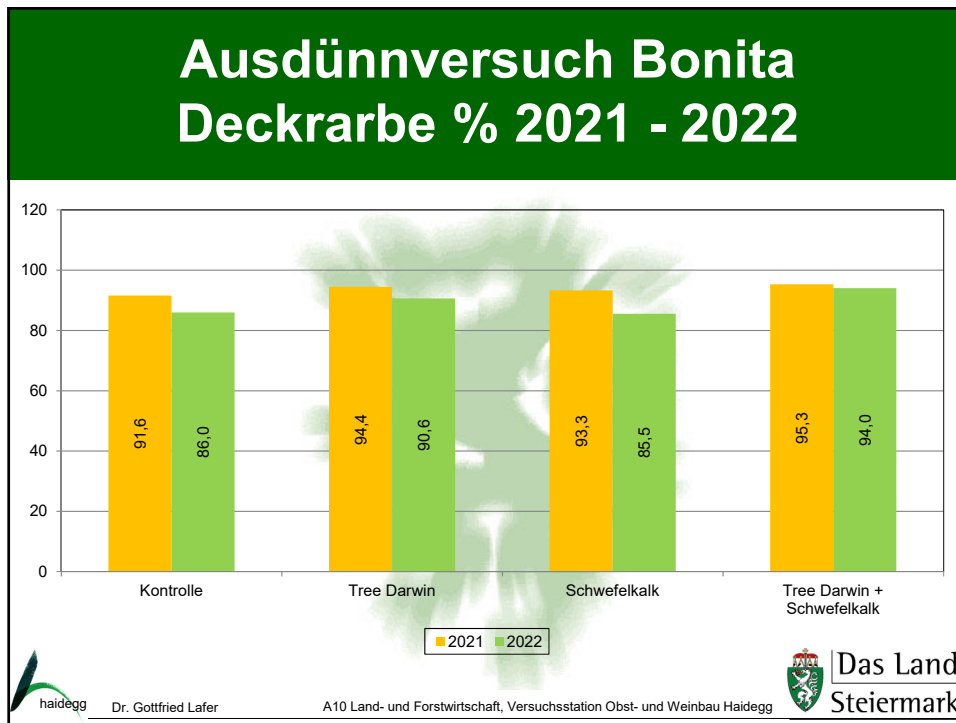


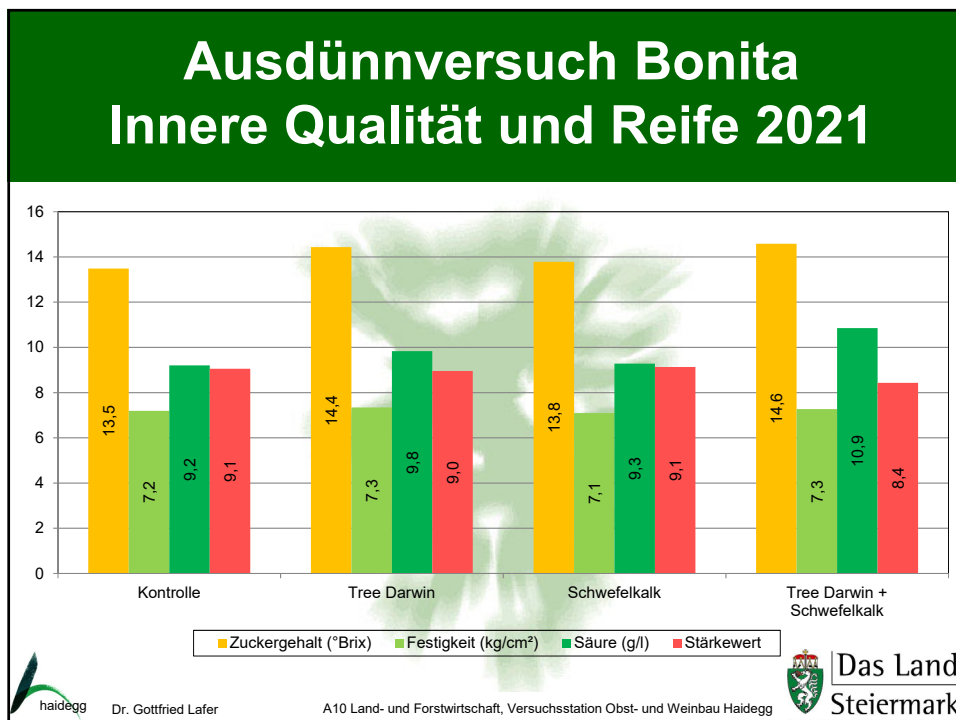
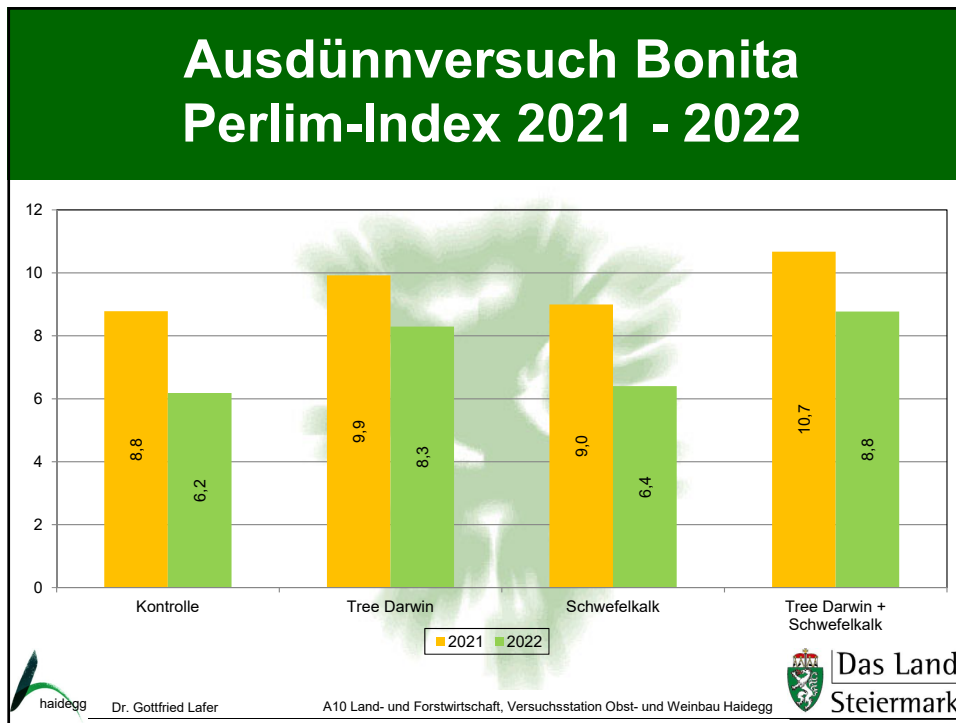




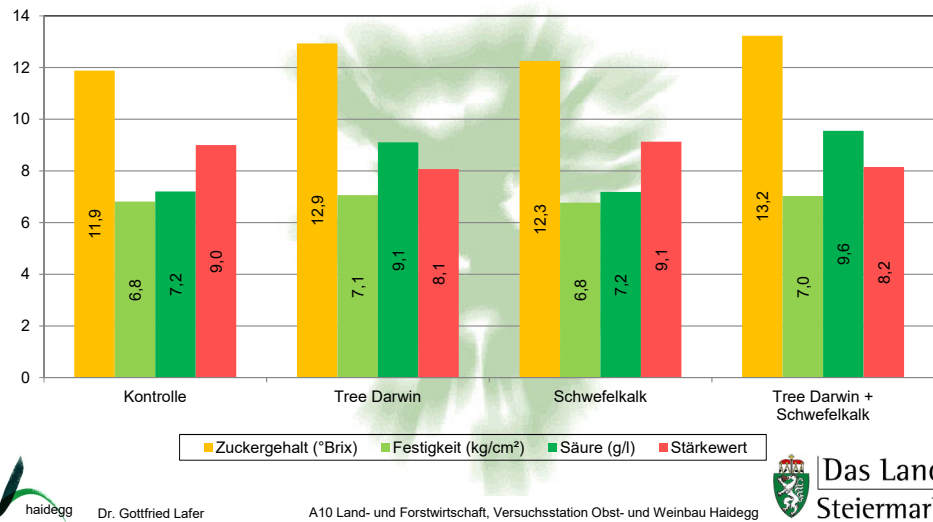








Ausdünnversuch Bonita Innere Qualität und Reife 2022



Ausdünnversuch Bonita Zusammenfassung 2021/22

- Sehr gute Ausdünnwirkung mit Tree Darwin (6 km/h und 180 U/Min) in 2022, zu stark in 2021
- Kombivariante Tree Darwin + 2xSK 30 l/ha wirkte zu stark ausdünnend
- Keine Ausdünnwirkung mit SK 2 x 30 l/ha
- Stärkste Förderung der Fruchtgröße durch die Kombivariante
- Keine Berostungsförderung durch SK 2 x 30 l/ha
- Nur geringe Farbförderung in den Ausdünnvarianten
- Verbesserung der inneren Qualität mit Tree Darwin bzw. in der Kombivariante