

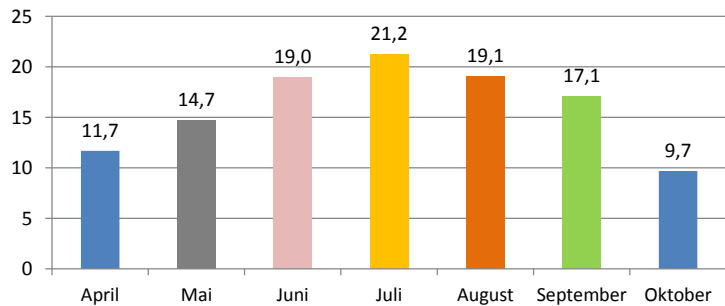
Ing. Wolfgang Renner

PIWIs 2016 – ein Jahr mit großen Herausforderungen

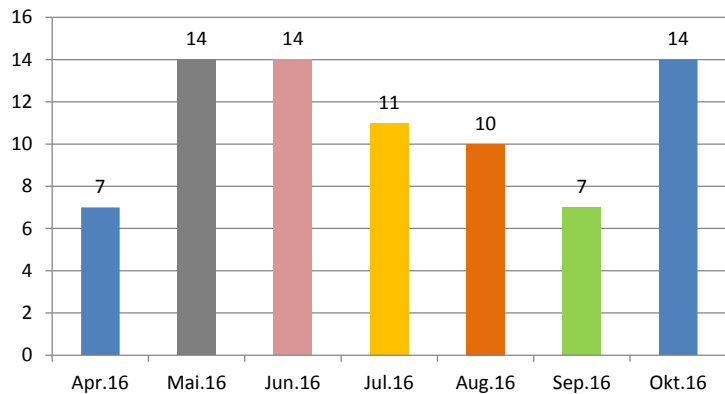
Zuerst der katastrophale Spätfrost Ende April, dann noch günstigere Wachstumsbedingungen für wichtige Pilzkrankheiten als im Vegetationsjahr 2015 und schließlich noch ein schweres Hagelereignis im August stellten auch die PIWIs vor große Herausforderungen. In der Versuchsstation Haidegg wurden sie wieder intensiv geprüft.

Im Vegetationsjahr 2016 gab es in der Außenstelle in Leutschach von April bis August keinen Monat mit weniger als 100 Millimeter Niederschlag. Die niederschlagreichsten Monate waren der Mai (202 mm) und der Juni (144 mm).

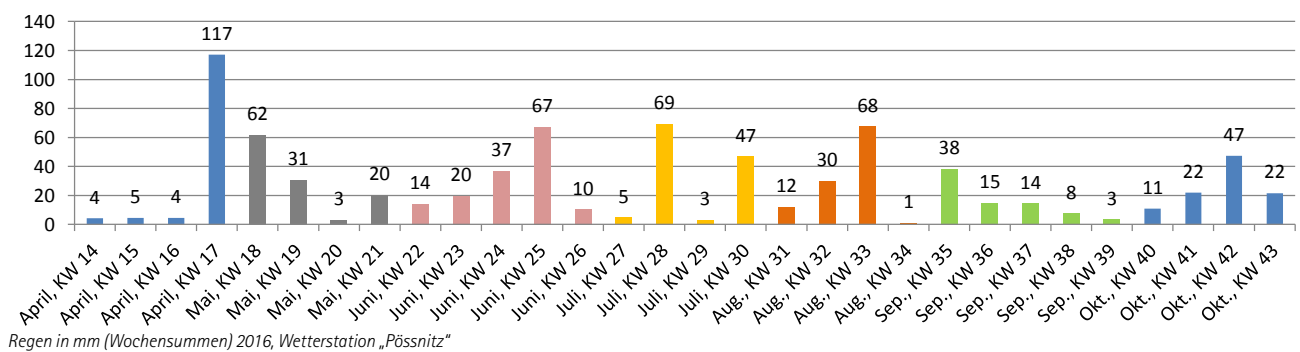
Insgesamt gab es vom Austrieb im April bis Ende September 63 Tage mit Niederschlag von mindestens einem Liter pro Quadratmeter (zum Vergleich 54 Tage im Jahr 2015)! Die Temperatur-Mittelwerte waren im Mai, Juli und August tiefer und im September höher als im Vegetationsjahr 2015.



Temperatur °C: Monatsmittelwerte 2016, Wetterstation „Pössnitz“



Anzahl der Tage mit Niederschlägen über 1mm, Wetterstation „Pössnitz“, 2016



Regen in mm (Wochensummen) 2016, Wetterstation „Pössnitz“





Neuzüchtung aus Klosterneuburg: Pinot nova



Vergleichsorte: Weißburgunder

Der Pilzbefall wurde am 5. Juli und am 30. August bewertet. Zur Pilzbekämpfung wurden ab Blüte-Ende, drei bedarfsorientierte Behandlungen mit Thiovit Jet (2kg/ha) und Cuprozin Progress (0,8 – 1,6l/ha)

durchgeführt. Nur wegen des starken Hagelschlags am 15. August wurde eine zusätzliche vierte Fungizidbehandlung eingeschoben.

Ergebnisse 2016

Sorte	Peronosporabefall		Oidiumbefall		Botrytis	Schwarzfäule	Spätfrost
	5. Juli	30. Aug.	5. Juli	30. Aug.	13. Sep.	30. Aug.	
Blütenmuskateller	2	4	1	3	3	1	8
Bronner	1	3	1	3	4	1	5
Cabernet blanc	2	6	1	1	1	1	6
CAL 6-04	2	4	1	2	3	1	7
Chardonel	1	3	1	1	3	1	8
Donauriesling	2	7	1	1	1	1	6
Muscaris	1	2	1	3	3	1	9
Solaris	1	3	1	1	6	1	9
Souvignier gris	2	4	1	1	1	1	7
VB 32-7	1	5	1	1	4	1	7
Weißburgunder	3	9	1	5		1	6
Cabernet Jura	3	7	1	1	1	2	7
Cerason	2	5	1	2	1	1	5
Pinot nova	1	4	1	1	1	1	7
VB 91-26-29	2	5	1	1	1	1	7
Zweigelt	3	9	1	5		1	9

OIV-Deskriptoren: von 1 = kein Befall, geringe Ausprägung bis 9 = sehr starker Befall, starke Ausprägung