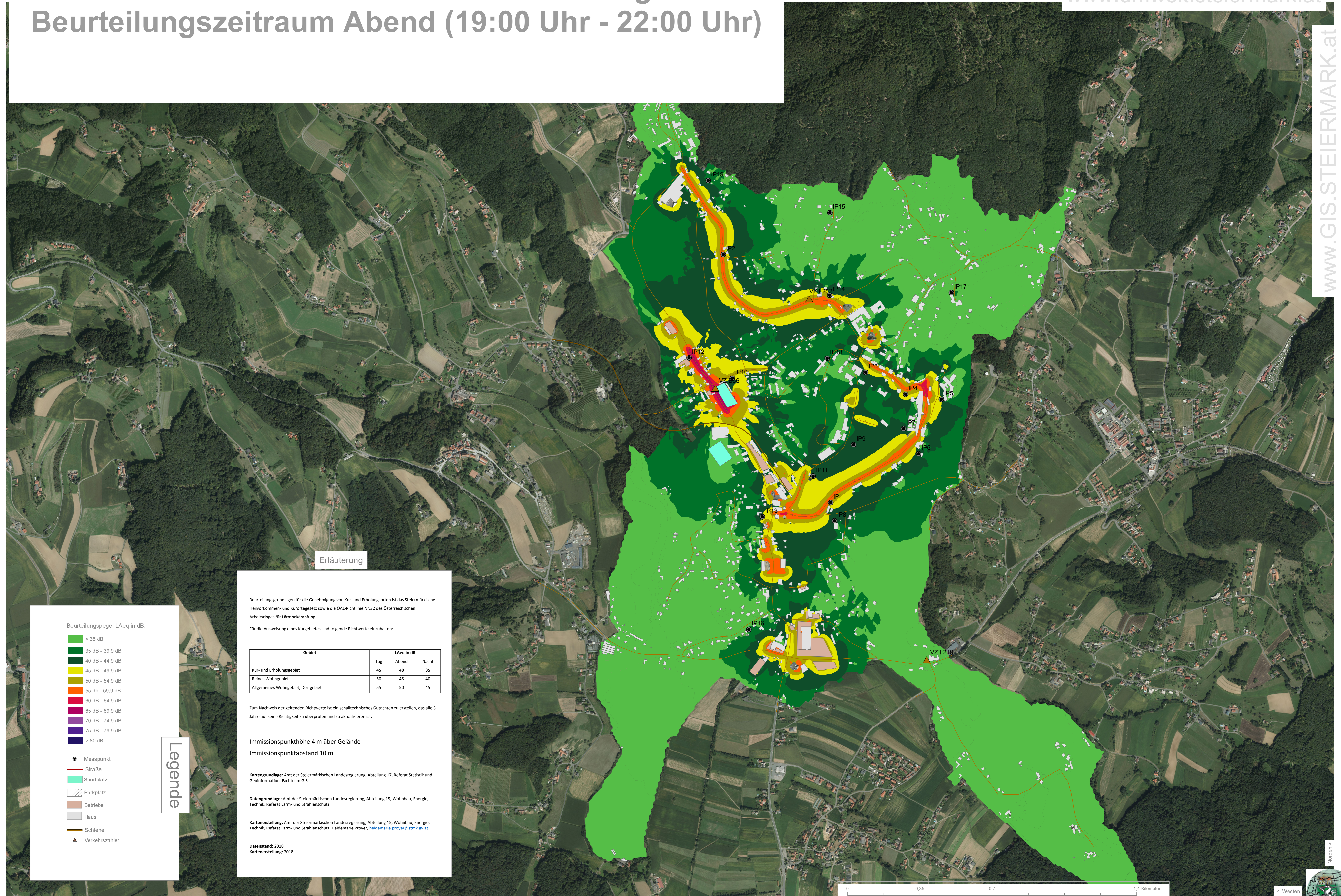


Schallimmissionskarte Bad Gleichenberg 2018

Beurteilungszeitraum Abend (19:00 Uhr - 22:00 Uhr)



Erläuterung

Beurteilungsgrundlagen für die Genehmigung von Kur- und Erholungsorten ist das Steiermärkische Heilvorkommen- und Kurortgesetz sowie die ÖAL-Richtlinie Nr.32 des Österreichischen Arbeitsringes für Lärmbekämpfung.

Für die Ausweisung eines Kurgebietes sind folgende Richtwerte einzuhalten:

Gebiet	L _{Aeq} in dB		
	Tag	Abend	Nacht
Kur- und Erholungsgebiet	45	40	35
Reines Wohngebiet	50	45	40
Allgemeines Wohngebiet, Dorfgebiet	55	50	45

Zum Nachweis der geltenden Richtwerte ist ein schalltechnisches Gutachten zu erstellen, das alle 5 Jahre auf seine Richtigkeit zu überprüfen und zu aktualisieren ist.

Immissionspunkthöhe 4 m über Gelände
Immissionspunktabstand 10 m

Kartengrundlage: Amt der Steiermärkischen Landesregierung, Abteilung 17, Referat Statistik und Geoinformation, Fachteam GIS

Datengrundlage: Amt der Steiermärkischen Landesregierung, Abteilung 15, Wohnbau, Energie, Technik, Referat Lärm- und Strahlenschutz

Kartenerstellung: Amt der Steiermärkischen Landesregierung, Abteilung 15, Wohnbau, Energie, Technik, Referat Lärm- und Strahlenschutz, Heidemarie Proyer, heidemarie.proyer@stmk.gv.at

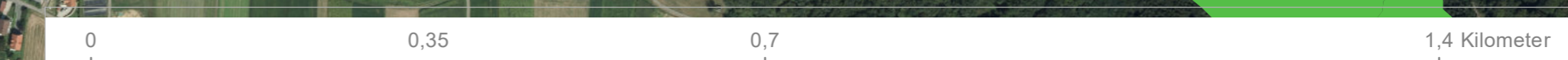
Datenstand: 2018
Kartenerstellung: 2018

Beurteilungspegel L_{Aeq} in dB:

- < 35 dB
- 35 dB - 39,9 dB
- 40 dB - 44,9 dB
- 45 dB - 49,9 dB
- 50 dB - 54,9 dB
- 55 dB - 59,9 dB
- 60 dB - 64,9 dB
- 65 dB - 69,9 dB
- 70 dB - 74,9 dB
- 75 dB - 79,9 dB
- > 80 dB

Legende

- Messpunkt
- Straße
- Sportplatz
- Parkplatz
- Betriebe
- Haus
- Schiene
- Verkehrszähler



< Westen



Osten >