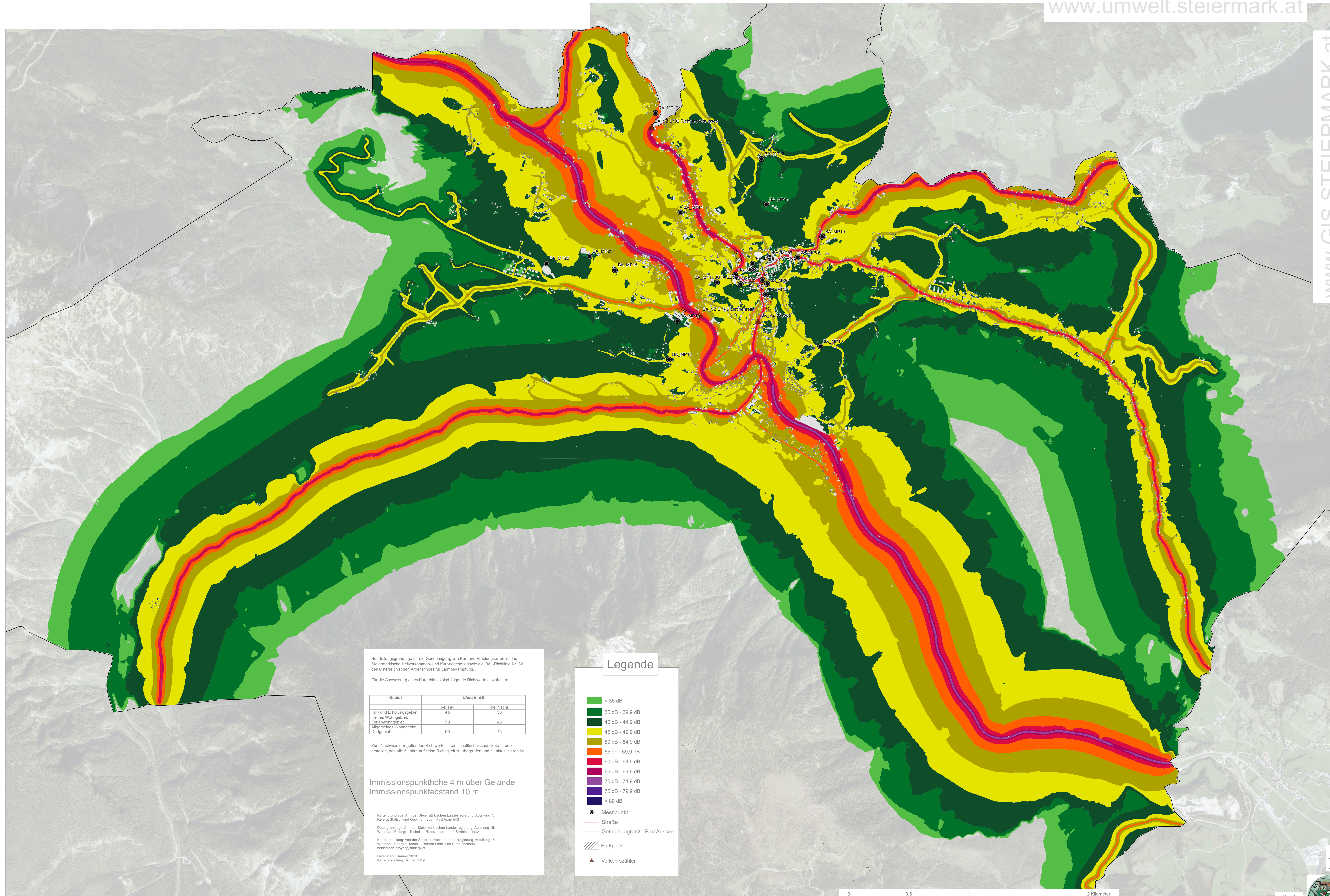


Schallimmissionskarte Bad Aussee 2019

Beurteilungszeitraum Tag (06:00 Uhr - 19:00 Uhr)



Beurteilungsgrundlage für die Genehmigung von Kur- und Erholungsorten ist das Steiermärkische Helvetikonkurrenz- und Kurortgesetz sowie die OAL-Richtlinie Nr. 32 des Österreichischen Arbeitsringes für Lärmbekämpfung.

Für die Ausweisung eines Kurgebietes sind folgende Richtwerte einzuhalten:

Gebiet	L _{Aeq} in dB	
	bei Tag	bei Nacht
Kur- und Erholungsgebiet	45	35
Ferienwohngebiet	50	40
Allgemeines Wohngebiet, Dorfgebiet	55	45

Zum Nachweis der geltenden Richtwerte ist ein schalltechnisches Gutachten zu erstellen, das alle 5 Jahre auf seine Richtigkeit zu überprüfen und zu aktualisieren ist.

Immissionspunkthöhe 4 m über Gelände
Immissionspunktabstand 10 m

Kartengrundlage: Amt der Steiermärkischen Landesregierung, Abteilung 7, Referat Statistik und Geoinformation, Fachbereich GIS
Datengrundlage: Amt der Steiermärkischen Landesregierung, Abteilung 15, Wohnbau, Energie, Technik - Referat Lärm- und Strahlenschutz
Kartenerstellung: Amt der Steiermärkischen Landesregierung, Abteilung 15, Wohnbau, Energie, Technik, Referat Lärm- und Strahlenschutz
helsiemarie.proyer@stmk.gv.at
Datenstand: Jänner 2019
Kartenerstellung: Jänner 2019

Legende

- < 35 dB
- 35 dB - 39,9 dB
- 40 dB - 44,9 dB
- 45 dB - 49,9 dB
- 50 dB - 54,9 dB
- 55 dB - 59,9 dB
- 60 dB - 64,9 dB
- 65 dB - 69,9 dB
- 70 dB - 74,9 dB
- 75 dB - 79,9 dB
- > 80 dB
- Messpunkt
- Straße
- Gemeindegrenze Bad Aussee
- ▨ Parkplatz
- ▲ Verkehrszähler

