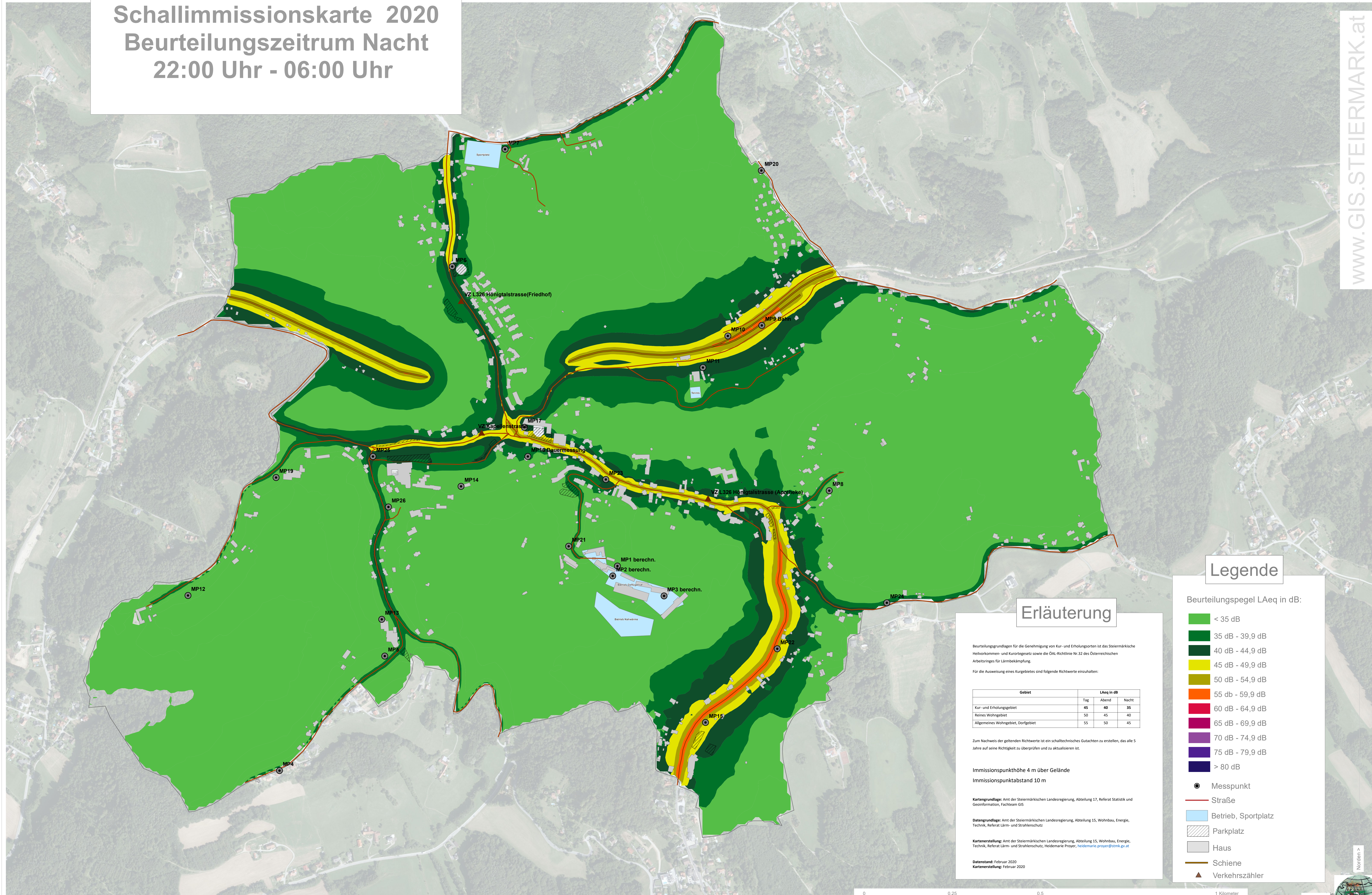


**Luftkurort Laßnitzhöhe
Schallimmissionskarte 2020
Beurteilungszeitraum Nacht
22:00 Uhr - 06:00 Uhr**



Legende

- Beurteilungspegel LAeq in dB:
- < 35 dB
 - 35 dB - 39,9 dB
 - 40 dB - 44,9 dB
 - 45 dB - 49,9 dB
 - 50 dB - 54,9 dB
 - 55 dB - 59,9 dB
 - 60 dB - 64,9 dB
 - 65 dB - 69,9 dB
 - 70 dB - 74,9 dB
 - 75 dB - 79,9 dB
 - > 80 dB
- Messpunkt
 - Straße
 - Betrieb, Sportplatz
 - ▨ Parkplatz
 - Haus
 - Schiene
 - ▲ Verkehrszähler

Erläuterung

Beurteilungsgrundlagen für die Genehmigung von Kur- und Erholungsorten ist das Steiermärkische Heilvorkommen- und Kurortgesetz sowie die OAL-Richtlinie Nr. 32 des Österreichischen Arbeitsringes für Lärmbekämpfung.

Für die Ausweisung eines Kurgebietes sind folgende Richtwerte einzuhalten:

Gebiet	Lärm in dB		
	Tag	Abend	Nacht
Kur- und Erholungsgebiet	45	40	35
Reines Wohngebiet	50	45	40
Allgemeines Wohngebiet, Dorfgebiet	55	50	45

Zum Nachweis der geltenden Richtwerte ist ein schalltechnisches Gutachten zu erstellen, das alle 5 Jahre auf seine Richtigkeit zu überprüfen und zu aktualisieren ist.

Immissionspunkthöhe 4 m über Gelände
Immissionspunktstandort 10 m

Kartengrundlage: Amt der Steiermärkischen Landesregierung, Abteilung 17, Referat Statistik und Geoinformation, Fachteam GIS

Datengrundlage: Amt der Steiermärkischen Landesregierung, Abteilung 15, Wohnbau, Energie, Technik, Referat Lärm- und Strahlenschutz

Kartenherstellung: Amt der Steiermärkischen Landesregierung, Abteilung 15, Wohnbau, Energie, Technik, Referat Lärm- und Strahlenschutz, Heidemarie Proyer, heidemarie.proyer@stmk.gv.at

Datenstand: Februar 2020
Kartenherstellung: Februar 2020

