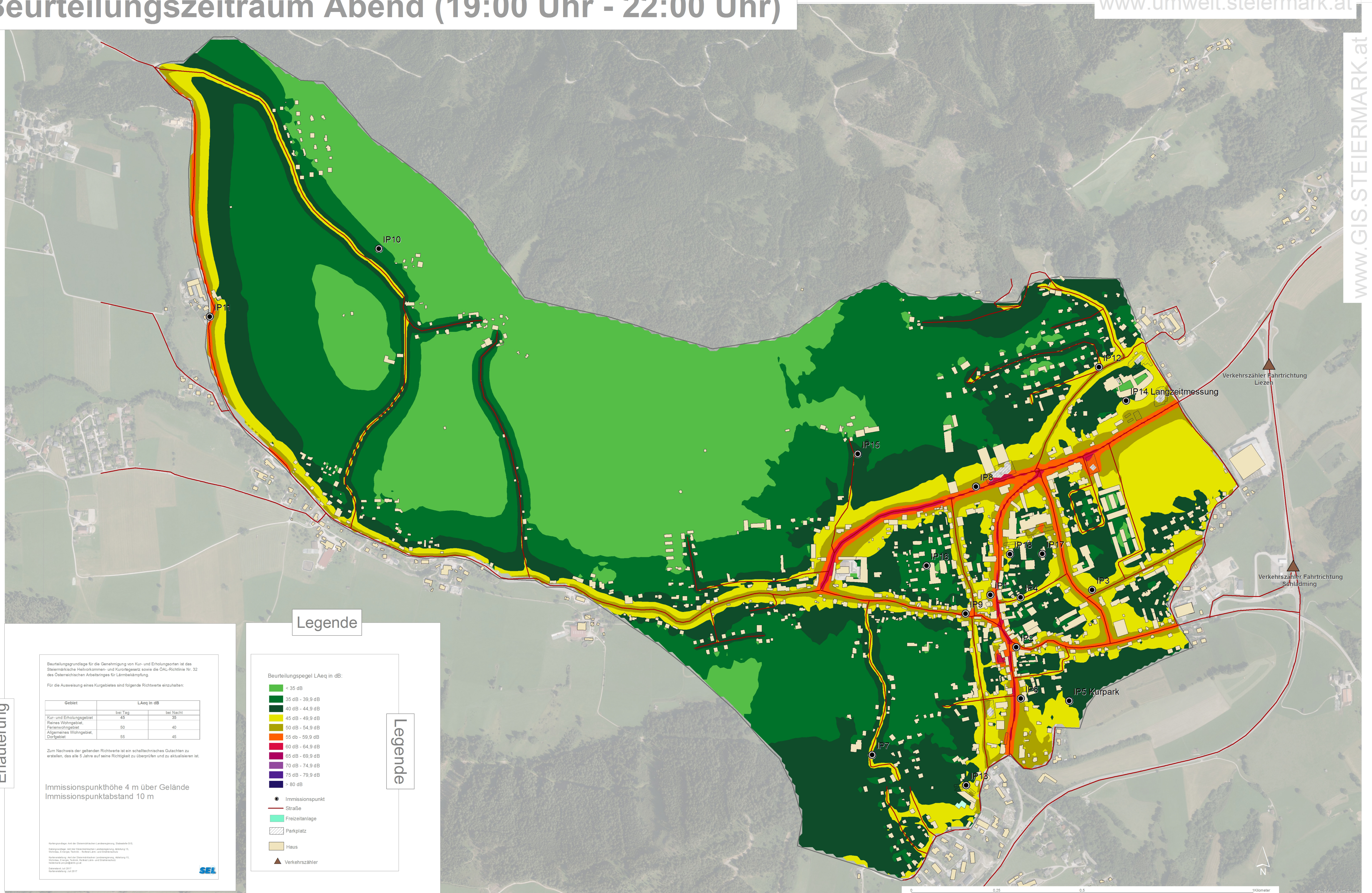


# Schallimmissionskarte Gröbming 2017

## Beurteilungszeitraum Abend (19:00 Uhr - 22:00 Uhr)



### Legende

- Beurteilungspegel LAeq in dB:
- < 35 dB
  - 35 dB - 39,9 dB
  - 40 dB - 44,9 dB
  - 45 dB - 49,9 dB
  - 50 dB - 54,9 dB
  - 55 dB - 59,9 dB
  - 60 dB - 64,9 dB
  - 65 dB - 69,9 dB
  - 70 dB - 74,9 dB
  - 75 dB - 79,9 dB
  - > 80 dB
- Immissionspunkt
  - Straße
  - ▭ Freizeitanlage
  - ▭ Parkplatz
  - ▭ Haus
  - ▲ Verkehrszähler

### Legende

### Erläuterung

Beurteilungsgrundlage für die Genehmigung von Kur- und Erholungsorten ist das Steiermärkische Heil- und Kurortgesetz sowie die OAL-Richtlinie Nr. 32 des Österreichischen Arbeitsrates für Lärmbekämpfung.

Für die Ausweisung eines Kurgebietes sind folgende Richtwerte einzuhalten:

Gebiet	LAeq in dB	
	bei Tag	bei Nacht
Kur- und Erholungsgebiet	45	35
Reines Wohngebiet	50	40
Ferienwohngebiet	55	45

Zum Nachweis der geltenden Richtwerte ist ein schalltechnisches Gutachten zu erstellen, das alle 5 Jahre auf seine Richtigkeit zu überprüfen und zu aktualisieren ist.

Immissionspunkthöhe 4 m über Gelände  
Immissionspunktabstand 10 m

Verantwortlich: SEL - Schall- und Umweltlabor GmbH, Steiermark 8010  
Betreiber: SEL - Schall- und Umweltlabor GmbH, Steiermark 8010  
Kartenmaterial: www.gis.steiermark.at  
Stand: 2017  
© 2017



0 0,25 0,5 Kilometer