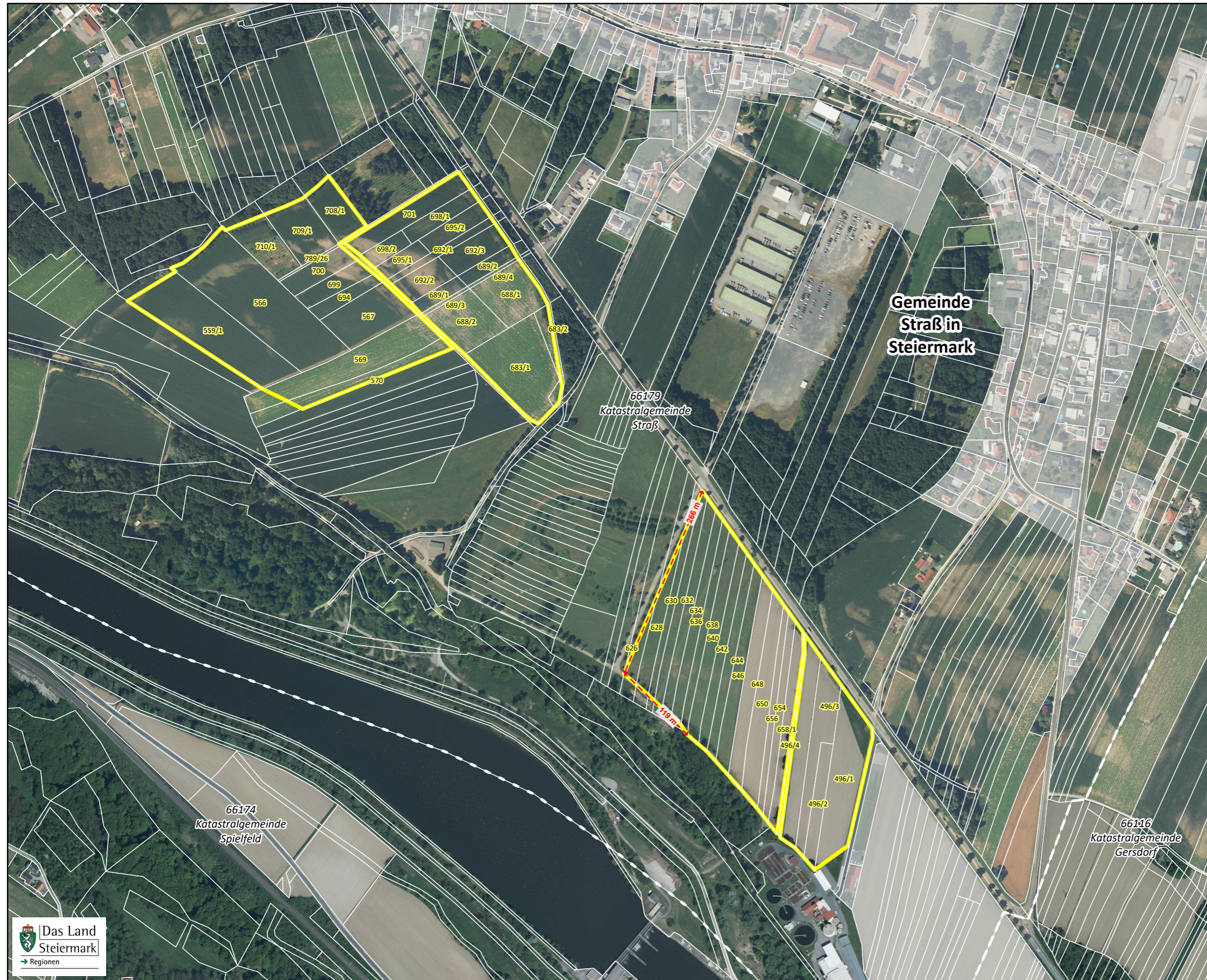


Standortgemeinde(n):
Straß in Steiermark



Spezifische Gestaltungsmaßnahmen (§ 3 Abs. 4)

Ergänzende Erläuterung zur Abgrenzung der Vorrangzone:

Die südliche und westliche Abgrenzung der südöstlichen Teilfläche der Vorrangzone erfolgt entlang der bestehenden Wegstruktur.

